

**UNSERE
221. SAISON**



**26 /
27**

**LUZERNER
SINFONIEORCHESTER**

1805
RESIDENZORCHESTER KKL LUZERN

PRINCIPAL SPONSOR



RESIDENZSPONSOREN



HAUPTSPONSOREN



FONDS

MARIANNE UND MARTIN
HAEFNER-JELTSCH FONDS

MICHAEL UND EMMY LOU
PIEPER FONDS

HAUPTMÄZENIN DER SAISON 2026/27

mit großzügiger Unterstützung von
Aline Foriel-Destezet

**WIR DANKEN UNSEREN
PARTNERN HERZLICH.**

ÖFFENTLICHE BEITRÄGE

Zweckverband Grosse Kulturbetriebe
mit Subventionen von Kanton und
Stadt Luzern.

Kantone Aargau, Obwalden,
Nidwalden, Schwyz, Uri, Zug
und Zürich mit Beiträgen im
Rahmen des interkantonalen
Kulturlastenausgleichs.

CO-SPONSOREN

Artemis Group | Franke Group
Schurter Holding AG, Luzern

MEDIENPARTNER

Luzerner Zeitung AG
Neue Zürcher Zeitung AG

AUTOPARTNER

Garage Epper Luzern

FÖRDERPARTNER

Geert und Lore
Blanken-Schlemper-Stiftung
Rolf und Trudy Aebi-Lüthy Stiftung

HAUPTFÖRDERPARTNERIN MUSIKVERMITTLUNG

Beisheim Stiftung

YOUNG ARTISTS AND AUDIENCES

Thomas & Doris Ammann Foundation

MAESTRO'S & DIRECTOR'S IMPULSE FUND

Adrian und Isabelle Weiss-Zweifel

STIFTUNGSPARTNERSCHAFT

Arthur Waser Stiftung

STIFTUNG UND MÄZENE

Dätwyler Stiftung
Josef Müller Stiftung Muri
Kurt und Silvia Huser-Oesch Stiftung
Marc Rich Foundation
Posen Foundation
Eine Schweizer Stiftung
Strebi Stiftung Luzern
Vontobel Stiftung

UNSER PROGRAMM IM ÜBERBLICK

DIE INTERNATIONALEN
GASTSPIELE FINDEN SIE
AUF S. 59

LEGENDE

SINFONIEKONZERTE

KLAVIERFESTIVAL
«LE PIANO SYMPONIQUE»
EINE AUSWAHL

KAMMERMUSIK

2026

DO 20. AUGUST S. 20
RHAPSODY IN BLUE – GERSHWIN & TSCHAIKOWSKY
/ KONZERTPARTNERSCHAFT LUCERNE FESTIVAL
KKL LUZERN
Sanderling | Malofeev

DO 26. SEPTEMBER S. 21
DIRIGIERWOCHE MIT ABSCHLUSSKONZERT
ORCHESTERHAUS
Abächerli

MI 14. | DO 15. OKTOBER S. 22
SAISONERÖFFNUNG MIT MAHLERS
AUFERSTEHUNGSSINFONIE
KKL LUZERN
Sanderling | Mühlemann | Lapkovskaja | Collegium Vocale
zu Franziskanern Luzern | Grosch

DO 22. OKTOBER S. 23
BEETHOVEN (ON THE) ROCKS & CLUBNACHT
IM NEUBAD
NEUBAD LUZERN
Ahss

SO 8. NOVEMBER S. 65
KAMMERMUSIK-MATINÉE 1
ORCHESTERHAUS
Pantillon | Cholokyan | Varol | N. N.

MI 11. | DO 12. NOVEMBER S. 24
LIED DER NACHT – MAHLER 7
KKL LUZERN
Rustioni

SA 14. NOVEMBER S. 25
SINFONIEBALL
KKL LUZERN

FR 20. NOVEMBER S. 26
CSS BENEFIZKONZERT MIT ALICE SARA OTT
KKL LUZERN
Rajna | Ott

SO 29. NOVEMBER S. 65
KAMMERMUSIK-MATINÉE 2
ORCHESTERHAUS
Gallati | Bürger | Diergarten | Major | Flury

MI 2. | SA 5. DEZEMBER S. 27
ODE AN DIE FREUDE – BEETHOVEN 9
KKL LUZERN
Sanderling | Rangwanasha | Frenkel | Peter | Debus |
Zürcher Sing-Akademie | Köhs

DO 3. DEZEMBER S. 29
BEETHOVEN PUR – KLAVIER & CHOR
KKL LUZERN
Corijn | Fray | Zürcher Sing-Akademie

SO 13. DEZEMBER S. 31
ADVENTSMATINÉE
MIT KIAN SOLTANI &
TSCHAIKOWSKYS NUSSKNACKER
KKL LUZERN
Greters | Soltani

MI 16. DEZEMBER S. 32
WEIHNACHTSSINGEN – AN DIE FREUDE
KKL LUZERN
Corijn | LU Mädchenchor & LU Sängerknaben | Rex | Nachwuchschöre der Luzerner Kantorei | Schöll | Konzertchor Klangwerk Luzern | Labbate | ChorTon Vokalensemble | Unternährer | Lossau | Schoepe

MI 16. DEZEMBER S. 33
WEIHNACHTLICHES SINFONIEKONZERT
«FREUDE, SCHÖNER GÖTTERFUNKEN»
KKL LUZERN
Corijn | LU Mädchenchor & LU Sängerknaben | Rex | Konzertchor Klangwerk Luzern | Labbate | ChorTon Vokalensemble | Unternährer | Burkhalter

2027

FR 1. | SA 2. JANUAR S. 34
FESTLICHES NEUJAHRSKONZERT –
«ABOUT LAST NIGHT»
KKL LUZERN
Milletari | Viotti | Kurmanbayev

DAS KLAVIERFESTIVAL
«LE PIANO SYMPHONIQUE»
11.–17. JANUAR 2027
VORABPRÄSENTATION VON ZWEI AUSGEWÄHLTEN
KONZERTEN:

DI 12. JANUAR S. 52
HAYATO SUMINO & CHOPIN
KKL LUZERN

DO 14. JANUAR S. 53
MARTHA ARGERICH & FRIENDS
KKL LUZERN

SO 24. JANUAR S. 65
KAMMERMUSIK-MATINÉE 3
ORCHESTERHAUS
Niederhäuser | Reich | Diezig | Vischi | Eichenseher | Feigenwinter | Müller-Crepon | Reuveni | N.N.

DO 28. JANUAR S. 35
GEMEINSCHAFTSKONZERT IM RAHMEN DES
MUSIKFESTIVALS «SZENENWECHSEL»
KKL LUZERN
HSLU Sinfonieorchester | Ward

SO 14. FEBRUAR S. 66
KAMMERMUSIK-MATINÉE 4
ORCHESTERHAUS
Burdzy | Rodríguez Cayuelas | Batista | Vischi | Bloxham

MI 17. | DO 18. FEBRUAR S. 36
VON GOTHAM ZUR AUSSTELLUNG –
ELFMAN & MUSSORGSKY
KKL LUZERN
Dawidiuk | Capuçon

SO 7. MÄRZ S. 66
KAMMERMUSIK-MATINÉE 5
ORCHESTERHAUS
Pacozzi | Park | Sprzagala | Burkhalter | Vischi

MI 17. | DO 18. MÄRZ S. 37
LEIDENSCHAFT – RACHMANINOW & TSCAIKOWSKY
KKL LUZERN
Sanderling | Lugansky

IM RAHMEN DES KLAVIERFESTIVALS S. 38
«LE PIANO SYMPHONIQUE»
FR 26. MÄRZ
ZU BEETHOVENS 200. TODESTAG –
RUDOLF BUCHBINDER SPIELT BEETHOVEN
KKL LUZERN

SO 28. MÄRZ S. 39
NATUR & GLAUBE –
BEETHOVENS PASTORALE UND C-DUR-MESSE
KKL LUZERN
Pascal | Margarian | Rahal | Mbonambi | Gwon | Collegium Vocale zu Franziskanern Luzern | Grosch

SO 4. APRIL S. 66
KAMMERMUSIK-MATINÉE 6
ORCHESTERHAUS
Garbot | Park | Kowalczyk | Reuveni | N.N.

MI 14. | DO 15. APRIL S. 40
ARTHUR WASER PREISTRÄGER KONZERT
KKL LUZERN
Storgårds | M. Meola, Arthur Waser Preisträgerin

SO 9. MAI S. 67
KAMMERMUSIK-MATINÉE 7
ORCHESTERHAUS
Schatzman | Batista | Niederhäuser | Barboza | Krkuleski | Ónel | Abächerli

MI 12. | DO 13. MAI S. 41
SCHWEIZER REFERENZEN –
WAGNER, BRITTEN & BRAHMS
KKL LUZERN
Ceretta | Frang | Power

FR 21. | SA 22. MAI S. 43
POÈME DE L'EXTASE –
RACHMANINOW 3 & JAMES GAFFIGAN
KKL LUZERN
Gaffigan | Gerstein

IM RAHMEN DES KLAVIERFESTIVALS S. 44
«LE PIANO SYMPHONIQUE»
FR 11. JUNI
HÉLÈNE GRIMAUD – DAS LETZTE TESTAMENT
KKL LUZERN


SA 12. JUNI S. 45
UNSER GASTSPIEL IN ENGELBERG
KURSAAL ENGELBERG
Schatzman | Kim

SO 13. JUNI S. 67
KAMMERMUSIK-MATINÉE 8 (Akademisten)
ORCHESTERHAUS

MI 16. | DO 17. JUNI S. 47
JANINE JANSEN & TIMOTHY RIDOUT SPIELEN
MOZART
KKL LUZERN
Sanderling | Jansen | Ridout

SA 19. JUNI S. 48
KLASSIK OPEN AIR
EUROPAPLATZ LUZERN
Sanderling

DI 22. JUNI S. 49
SOLISTINNEN- & SOLISTENKONZERT
DER HOCHSCHULE LUZERN
KKL LUZERN
Avni



**LUZERNER
SINFONIEORCHESTER
UNSERE 221. SAISON**

INHALT

LUZERNER SINFONIEORCHESTER

- 4 Zum Auftakt der 221. Saison des Luzerner Sinfonieorchesters
- 6 Luzerner Sinfonieorchester – Residenzorchester KKL Luzern
- 8 Luzerner Sinfonieorchester – Switzerland's oldest symphony orchestra
- 10 Michael Sanderling – Chefdirigent Luzerner Sinfonieorchester
- 12 Unsere Residenz mit Seeblick
- 14 Das Orchesterhaus
- 16 Unsere Gäste der Saison 2026/27

UNSERE KONZERTE IM KKL LUZERN

- 20 Rhapsody in Blue –
Gershwin & Tschaikowsky / Konzertpartnerschaft Lucerne Festival
- 21 Dirigierwoche mit Abschlusskonzert
- 22 Saisoneroöffnung mit Mahlers Auferstehungssinfonie
- 23 Beethoven (on the) Rocks & Clubnacht im Neubad
- 24 Lied der Nacht – Mahler 7
- 25 Sinfonieball
- 26 CSS Benefizkonzert mit Alice Sara Ott
- 27 Ode an die Freude – Beethoven 9
- 29 Beethoven pur – Klavier & Chor
- 31 Adventsmatinée mit Kian Soltani & Tschaikowskys Nussknacker
- 32 Weihnachtssingen – An die Freude
- 33 Weihnachtliches Sinfoniekonzert «Freude, schöner Götterfunken»
- 34 Festliches Neujahrskonzert – «About Last Night»
- 35 Gemeinschaftskonzert im Rahmen des Musikfestivals «Szenenwechsel»
- 36 Von Gotham zur Ausstellung – Elfman & Mussorgsky
- 37 Leidenschaft – Rachmaninow & Tschaikowsky
- 38 Zu Beethovens 200. Todestag – Rudolf Buchbinder spielt Beethoven
- 39 Natur & Glaube – Beethovens Pastorale und C-Dur-Messe
- 40 Arthur Waser Preisträger Konzert
- 41 Schweizer Referenzen – Wagner, Britten & Brahms
- 43 Poème de l'Extase – Rachmaninow 3 & James Gaffigan
- 44 Hélène Grimaud – Das letzte Testament
- 45 Unser Gastspiel in Engelberg
- 47 Janine Jansen & Timothy Ridout spielen Mozart
- 48 Klassik Open Air
- 49 Solistinnen- & Solistenkonzert der Hochschule Luzern
- 50 Das Klavierfestival «Le Piano Symphonique»
- 52 Hayato Sumino & Chopin

- 53 Martha Argerich & Friends
- 57 Genuss & Musik im KKL Luzern
- 59 Gastspiele & Tourneen der Saison 2026/27
- 60 4 Kontinente, 30 Länder, 108 Städte

UNSERE KONZERTE IM ORCHESTERHAUS

- 64 Beethovenstadt Wien: von Mozarts Geist bis zum Rossini-Taumel
- 65 Kammermusik-Matinéen 1–8

MUSIKVERMITTLUNG

- 71 Jugendliche & Erwachsene
- 71 Kinder & Familien
- 74 Kindergarten & Schule
- 75 Musikwagen
- 76 Inklusion & soziales Engagement

ABONNEMENTS & EINZELKARTEN

- 81 Kurzinfos zu Abonnements
- 82 Alle Abonnements der Saison 2026/27
- 92 Informationen zu den Einzelkarten & Flex-Angebot
- 94 Einzelkarten und Vergünstigungen
- 95 Gruppen, Firmen & Reiseangebote
- 98 Informationen zur Barrierefreiheit

FREUNDESKREIS & FÖRDERINNEN & FÖRDERER

- 106 Freundeskreis des Luzerner Sinfonieorchesters
- 109 Förderinnen & Förderer

PARTNER

- 113 Luzerner Theater
- 115 Hochschule Luzern – Musik

ORCHESTER & ORGANISATION

- 116 Orchesterbesetzung
- 118 Orchesterakademie
- 118 Institution Luzerner Sinfonieorchester
- 119 Vorstand des Vereins
- 119 Mitarbeiterinnen & Mitarbeiter Geschäftsstelle
- 124 Impressum



ZUM AUFTAKT DER 221. SAISON DES LUZERNER SINFONIEORCHESTERS

GROSSE MUSIK – LIVE IN LUZERN

Liebes Publikum

Es freut mich sehr, Ihnen das Programm für die 221. Saison des Luzerner Sinfonieorchesters vorzustellen. Gemeinsam mit Chefdirigent Michael Sanderling führen wir die Vision eines erstklassigen Sinfonieorchesters mit internationaler Ausstrahlung weiter.

Das Rückgrat der Saison bildet Beethoven anlässlich seines 200. Todestags. Von diesem Kraftzentrum aus entfalten sich grosse Programmlinien mit vielfältigen Querverbindungen.

Ein Schwerpunkt führt ins monumentale Repertoire der Spätromantik: mit Gustav Mahlers «Auferstehungssinfonie» und der Siebten Sinfonie sowie zentralen Werken von Brahms bis Rachmaninow. Eine weitere Linie bilden sinfonische Schlüsselwerke mit Chor, darunter Beethovens Neunte und seine C-Dur-Messe.

Auch unser langjähriges Engagement für Nachwuchskräfte erhält in dieser Saison eine besondere Sichtbarkeit – unter anderem mit der Vergabe des 7. Arthur Waser Preises an die vierzehnjährige Pianistin Martina Meola, die wir auf Empfehlung von Martha Argerich am «Le Piano Symphonique» 2026 kennen gelernt haben.

So verbindet diese Saison lokale Luzerner Verankerung mit internationaler Ausstrahlung – geprägt von renommierten Solistinnen und Solisten, bedeutenden Gastdirigenten und Gastspielen im Ausland. Sie lebt von Resonanz: zwischen Bühne und Publikum, zwischen den Werken und unserer Gegenwart.

Ein grosser Dank gilt dem Kanton und der Stadt Luzern, der Stiftung für das Luzerner Sinfonieorchester sowie dem Michael und Emmy Lou Pieper Fonds. Der Thomas und Doris Ammann Stiftung danken wir herzlich für die neue Partnerschaft, die eine nächste Generation im Publikum wie auf der Bühne fördert. Gemeinsam mit unserem Freundeskreis, privaten Partnern und unserem Publikum tragen sie den Gemeinschaftssinn, der solche musikalischen Entwicklungsreisen möglich macht.

Wir laden Sie herzlich ein, diese Saison mit uns zu erleben – im Konzertsaal und im gemeinsamen Hören –, und freuen uns auf Sie.



Mit herzlichen Grüssen
Numa Bischof Ullmann

WAS DIESE SAISON BESONDERS MACHT

Das Beethoven-Jubiläum ist für das Luzerner Sinfonieorchester weit mehr als ein Anlass zum Gedenken. Werke wie die Neunte Sinfonie prägen die Saison 2026/27 weit über Beethoven hinaus.

Der in Beethovens Musik angelegte Zug ins Monumentale entfaltet sich in einem starken Fokus auf spätromantische Werke. Zugleich bietet das Programm vielfältige Zwischentöne bis in die Gegenwart.

Im Eröffnungskonzert trifft Mahlers Zweite Sinfonie auf einen zeitgenössischen Kommentar von Andrea Lorenzo Scartazzini – mit der Zürcher Sing-Akademie, dem Collegium Vocale Luzern und Regula Mühlemann.

Die stilistische Vielfalt dieser Saison prägen prominente Gastdirigenten ebenso wie eine starke jüngere Generation. Auch bei den Solistinnen und Solisten verbindet das Programm internationale Grösse mit kluger Nachwuchsförderung.

So bewegt sich diese Saison zwischen monumentalem Klang und individueller Ausdruckskraft – und macht jedes Konzert auf seine Weise zu einem besonderen Erlebnis.

Alle aktuellen Informationen zur Saison 2026/27, zu Tickets und weiteren Angeboten finden Sie unter sinfonieorchester.ch.

LUZERNER SINFONIEORCHESTER – RESIDENZORCHESTER KKL LUZERN

Seit über 220 Jahren begeistert das Luzerner Sinfonieorchester sein Publikum in Luzern und weit darüber hinaus. Als ältestes Sinfonieorchester der Schweiz mit Ursprung in der Saison 1805/06 verbindet es Traditionsbewusstsein mit künstlerischem Entdeckergeist.

Heute präsentiert sich das Orchester als Klangkörper von internationalem Format, getragen von erstklassigen Musikerinnen und Musikern aus rund 20 Nationen. Regional fest verankert und zugleich international ausgerichtet, vertritt es die Musikstadt Luzern auf Tourneen weltweit und ist Residenzorchester im KKL Luzern.

EINZIGARTIGES, PRIVAT FINANZIERTES MODELL

Ein entscheidender Entwicklungsschritt war die Vergrößerung des Orchesters. Sie ermöglichte eine nachhaltige künstlerische Erweiterung des Repertoires und stärkte die internationale Ausstrahlung. Realisiert wurde dieser Ausbau durch ein in Europa einzigartiges, privat finanziertes Modell – massgeblich getragen von der Stiftung für das Luzerner Sinfonieorchester und ihren Mäzeninnen und Mäzenen.

Im Luzerner Theater wirkt das Orchester als Opernorchester. Chefdirigent ist seit der Saison 2021/22 Michael Sanderling.

Das Luzerner Sinfonieorchester engagiert sich aktiv für das zeitgenössische Muskschaffen mit Kompositionsaufträgen an bedeutende



Komponistinnen und Komponisten wie Sofia Gubaidulina, Thomas Adès, Dieter Ammann oder Wolfgang Rihm. Gleichzeitig fördert es gezielt junge Talente – etwa mit Formaten wie «Rising Stars», Lunchkonzerten oder dem Arthur Waser Preis.

Mit seiner Orchesterakademie und einem breit aufgestellten Musikvermittlungsprogramm setzt das Orchester nachhaltige Impulse für die nächste Generation und wurde dafür unter anderem mit dem «Junge Ohren Preis» ausgezeichnet.

ORCHESTERHAUS ALS KREATIVER MITTELPUNKT

Seit 2021 verfügt das Luzerner Sinfonieorchester mit dem Orchesterhaus über einen eigenen zentralen Ort für Proben, Projekte und Vermittlung. Neben Proben finden dort auch Kammerkonzerte, Aufnahmen und Veranstaltungen der Musikvermittlung statt.

Das internationale Profil zeigt sich auch in zahlreichen CD-Produktionen. In Zusammenarbeit mit Sony Classical und Warner Classics sind in den letzten Jahren vielbeachtete Einspielungen entstanden, darunter Werke von Rachmaninow, Beethoven, Brahms sowie Klavierkonzerte von Grieg und Schumann mit Elisabeth Leonskaja. Weitere Veröffentlichungen folgen.

Die künstlerische Entwicklung des Luzerner Sinfonieorchesters wird wesentlich durch den Michael und Emmy Lou Pieper Fonds unterstützt.

mit großzügiger Unterstützung von
Aline Foriel-Destezet

LUZERNER SINFONIEORCHESTER SWITZERLAND'S OLDEST SYMPHONY ORCHESTRA – AT HOME IN LUCERNE, PRESENT IN THE WORLD

Founded in 1805, the Luzerner Sinfonieorchester is Switzerland's oldest symphony orchestra. Deeply rooted in Lucerne and internationally oriented, it is the resident orchestra at the KKL Luzern and appears both in the concert hall and in the opera pit of the Lucerne Theatre. Over the past years, the orchestra has continued to sharpen its artistic profile, combining a strong sense of tradition with curiosity, openness and a clear ambition to grow.

A decisive step in this development was the expansion of the orchestra, which made it possible to broaden the symphonic repertoire and further strengthen its artistic reach. Today, the Luzerner Sinfonieorchester brings together musicians from around 20 nations and has developed into an ensemble of distinct character and growing international visibility. Tours, guest performances, recordings and artistic partnerships all contribute to this profile.

Since the 2021/22 season, Chief Conductor Michael Sanderling has led the orchestra into a new phase, with a particular focus on the great late-Romantic repertoire. Under his direction, the Luzerner Sinfonieorchester has deepened its sound, broadened its expressive range and continued to develop its international standing. At the same time, the orchestra remains committed to contemporary music, young talent and music education through commissions, special formats and its own academy.



The 2026-27 season reflects this artistic trajectory in a particularly compelling way. At its centre stands Beethoven, marking the 200th anniversary of his death. From this point of departure, the season unfolds in broad musical lines and rich correspondences. Monumental symphonic works, vocal-symphonic repertoire and music of strong imaginative power create a season full of contrast, connection and resonance.

Mahler plays a central role, opening the season with the Second and Seventh Symphonies. Beethoven's Ninth becomes another key work, while further programmes range from Brahms and Rachmaninov to Mussorgsky, Tchaikovsky and Scriabin. The season also brings together distinguished soloists, major guest conductors and a younger generation of rising artists who are shaping the future of orchestral music.

This balance of local roots and international outlook is central to the Luzerner Sinfonieorchester's identity. Lucerne remains its home and point of departure; from here, artistic ideas resonate outward, while new influences return to enrich the orchestra's work. In the 2026-27 season, that spirit is present throughout: in the dialogue between past and present, between symphonic breadth and intimate expression, and between the orchestra and its audiences.

The Luzerner Sinfonieorchester invites you to discover a season of great works, strong artistic voices and memorable concert experiences in one of the world's most renowned concert halls.

with the generous support of
Aline Foriel-Destezet

MICHAEL SANDERLING – CHEFDIRIGENT LUZERNER SINFONIEORCHESTER

Seit der Saison 2021/22 prägt Michael Sanderling als Chefdirigent das Luzerner Sinfonieorchester. Die Ernennung war die konsequente Fortführung einer langjährigen, engen Partnerschaft mit dem Ziel, das Orchester im spätromantischen Repertoire – insbesondere mit Werken von Bruckner, Mahler und Strauss – international weiter zu profilieren.

Tourneen durch Europa, Asien und Südamerika sowie innovative Projekte zeugen von der Strahlkraft dieser Zusammenarbeit. Besondere Beachtung fand die multimediale Produktion von Schostakowitschs 10. Sinfonie mit dem Künstler William Kentridge, die nach ihrer Premiere im KKL Luzern und in Pompeji triumphale Aufführungen im Wiener Konzerthaus und in der Philharmonie de Paris feierte. Sanderlings Diskografie mit dem Luzerner Sinfonieorchester, darunter ein gefeierter Brahms-Zyklus bei Warner Classics sowie die Einspielung der Klavierkonzerte von Antonín Dvořák und Edvard Grieg mit Elisabeth Leonskaja, dokumentiert die klangliche Tiefe dieser Ära.

Michael Sanderlings Weg zum Dirigentenpult war von einer tiefen Kenntnis des Orchesterklangs geprägt. Nach einer glanzvollen Karriere als Violoncello-Solist, unter anderem mit dem Orchestre de Paris, dem Los Angeles Philharmonic Orchestra und dem Boston Symphony Orchestra, war er von 1987 bis 1992 Solocellist im Gewandhausorchester Leipzig unter Kurt Masur und legte mit der künstlerischen Leitung der Kammerakademie Potsdam (2006 – 2011) den Grundstein für sein Wirken als Dirigent. Von 2011



bis 2019 führte er die Dresdner Philharmonie als Chefdirigent in eine neue Ära und etablierte den Klangkörper in der deutschen Spitzenklasse. Ein bleibendes Monument dieser Zeit ist die vielbeachtete Gesamteinspielung der Sinfonien von Beethoven und Schostakowitsch für Sony Classical.

Neben den grossen Sinfonien umfasst sein Aufnahmewerk auch bedeutende Konzerteinspielungen mit Solisten wie Edgar Moreau und Katrin Scholz sowie Kooperationen mit dem Rundfunkchor Berlin. Auch auf der Opernbühne setzte er Massstäbe: Für seine Leitung von Prokofjews «Krieg und Frieden» an der Oper Köln wählte ihn die Zeitschrift «Opernwelt» zum Dirigenten des Jahres 2011.

Heute ist er Gast bei renommierten Orchestern weltweit, darunter die Berliner Philharmoniker, das Gewandhausorchester Leipzig, das Royal Concertgebouw Orchestra Amsterdam, das Helsinki Philharmonic Orchestra, das Orchestre de Paris, das Dallas Symphony Orchestra, das Philharmonia Orchestra London und das NHK Symphony Orchestra.

Neben der grossen Bühne widmet sich Sanderling mit leidenschaftlicher Intensität der nächsten Generation. Seit vielen Jahren lehrt er an der Hochschule für Musik und Darstellende Kunst Frankfurt am Main (HfMDK). Sein langjähriges Engagement für Ensembles wie die Deutsche Streicherphilharmonie, das Schleswig-Holstein Festival Orchestra und das Bundesjugendorchester unterstreicht sein Credo, dass musikalische Exzellenz und die Weitergabe von Erfahrung untrennbar zusammengehören.

Im Oktober 2024 wurde Michael Sanderlings Vertrag vorfristig um weitere drei Jahre, bis 2029 verlängert.

DER KONZERTSAAL IM WELTBERÜHMTE KKL LUZERN

UNSERE RESIDENZ MIT SEEBLICK

Als **Residenzorchester des KKL Luzern** ist das Luzerner Sinfonieorchester in einem der bedeutendsten Konzertsäle der Welt zu Hause – direkt am Vierwaldstättersee, im Herzen der Musikstadt Luzern.

Der von Jean Nouvel entworfene Bau verbindet architektonische Klarheit mit einer konsequent auf die Musik ausgerichteten Raumidee. Im Zentrum steht der Konzertsaal mit seiner herausragenden Akustik, entwickelt vom amerikanischen Akustiker Russell Johnson, der als einer der führenden Akustiker seiner Zeit gilt.

Mit seinen 1898 Plätzen vereint der Saal Weite und Präzision. Absolute Stille – mit einem Geräuschpegel von rund 18 Dezibel – und die variable Akustik ermöglichen eine differenzierte Entfaltung des Klangs, vom feinsten Pianissimo bis zur grossen sinfonischen Geste.

Der Konzertsaal des KKL Luzern zählt heute zu den international renommiertesten Spielstätten für klassische Musik und setzt Massstäbe für das Zusammenspiel von Architektur und Akustik.

Für das Luzerner Sinfonieorchester ist das KKL Luzern weit mehr als ein Spielort: Es ist künstlerische Heimat und zentraler Bezugspunkt seines musikalischen Schaffens in der Musikstadt Luzern.

Ein Ort, an dem Klang zur Erfahrung wird.





EIN HAUS FÜR DAS ORCHESTER – UND FÜR DIE MUSIK

DAS ORCHESTERHAUS

Seit 2020 verfügt das Luzerner Sinfonieorchester mit dem Orchesterhaus über einen eigenen Ort für Proben, Begegnung, künstlerische Entwicklung und Musiklabor.

Hier entstehen Programme, werden Werke erarbeitet und musikalische Ideen weitergedacht. Neben den Orchesterproben finden im Orchesterhaus auch Kammermusikkonzerte sowie zahlreiche Veranstaltungen der Musikvermittlung statt.

Doch das Orchesterhaus ist weit mehr als ein Probenort: Es ist ein offenes Haus für Musikerinnen und Musiker, für Nachwuchs und Publikum – ein Ort des Austauschs und der Inspiration.

Das Orchesterhaus ist Teil des Kampus Südpol – ein einzigartiger Musik- und Kulturstandort, an dem sich Hochschule Luzern – Musik, Musikschule, Luzerner Theater und das Kulturzentrum Südpol in unmittelbarer Nähe befinden.

Hier begegnen sich Kinder, Studierende und Berufsmusikerinnen und -musiker. Diese Nähe schafft Raum für Zusammenarbeit, neue Formate und lebendigen Austausch – eine besondere Stärke für Luzern und das Luzerner Sinfonieorchester.

Das Haus wurde von der Stiftung für das Luzerner Sinfonieorchester erbaut und finanziert und befindet sich in deren Eigentum.

Das Orchesterhaus kann für ausgewählte Anlässe gemietet werden. Weitere Informationen unter sinfonieorchester.ch/orchesterhaus.



UNSERE GÄSTE

DER SAISON 2026/27



Martha Argerich Klavier



Bar Avni Dirigentin



Mario Brunello Violoncello



Rudolf Buchbinder Klavier



Gautier Capuçon Violoncello



Diego Ceretta Dirigent



Lars Corijn Dirigent



Aurel Dawidiuk Dirigent



Yannick Debus Bariton



Vilde Frang Violine



David Fray Klavier



Rachel Frenkel Mezzosopran



James Gaffigan Dirigent



Kirill Gerstein Klavier



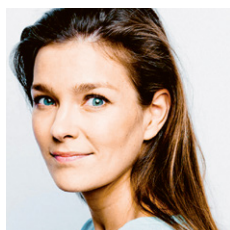
Aivis GreTERS Dirigent



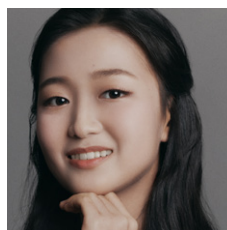
Hélène Grimaud Klavier



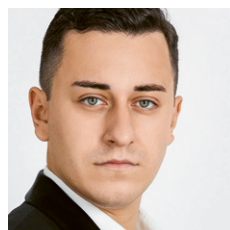
Hwapyeong Gwon Tenor



Janine Jansen Violine



Sarang Seohyun Kim Violine



Mark Kurmanbayev Bass



Anna Lapkovskaja
Mezzosopran



Daniel Lozakovic Violine



Nikolai Lugansky Klavier



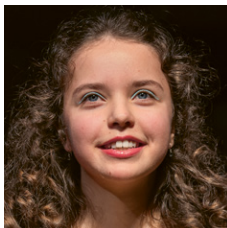
Alexander Malofeev Klavier



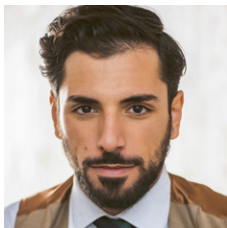
Elvira Margarian Sopran



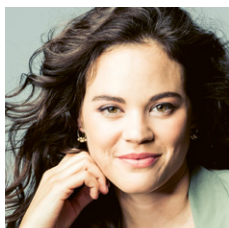
Rueben Mbonambi Bass



Martina Meola Klavier



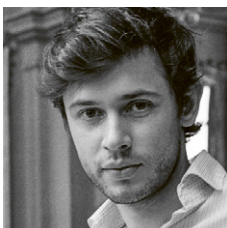
Vincenzo Milletari Dirigent



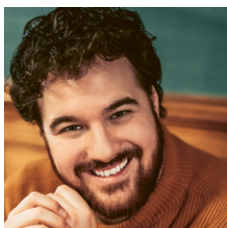
Regula Mühlemann Sopran



Alice Sara Ott Klavier



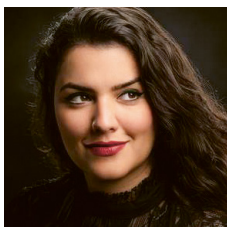
Maxime Pascal Dirigent



Mauro Peter Tenor



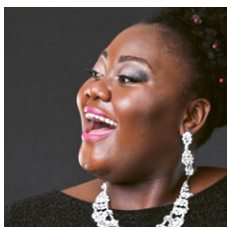
Lawrence Power Viola



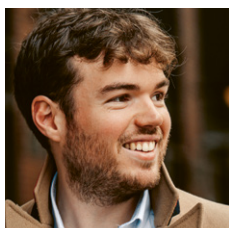
Marcela Rahal Sopran



Martin Rajna Dirigent



**Masabane Cecilia
Rangwanasha** Sopran



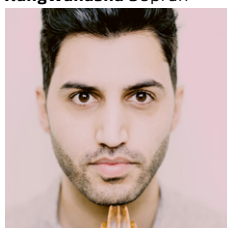
Timothy Ridout Viola



Daniele Rustioni Dirigent



Hayato Sumino Klavier



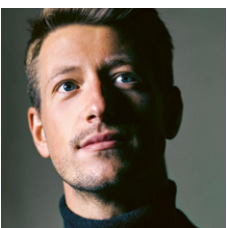
Kian Soltani Violoncello



John Storgårds Dirigent



Marina Viotti Mezzosopran



Duncan Ward Dirigent



MUSIK GEHÖRT ALLEN.

Dank der Thomas und Doris Ammann Stiftung erhalten Kinder und Jugendliche ab der Saison 2025/26 kostenlosen Zugang zu den Konzerten und weiteren Veranstaltungen des Luzerner Sinfonieorchesters.

Die Partnerschaft stärkt ein zentrales Anliegen des Luzerner Sinfonieorchesters: kulturelle Teilhabe früh zu ermöglichen und junge Menschen nachhaltig für Musik zu begeistern.

Ergänzend ermöglicht die Thomas und Doris Ammann Stiftung auch Meisterkurse, die junge Talente fördern und begleiten.

Eine Partnerschaft mit Wirkung.

THOMAS & DORIS
AMMANN
FOUNDATION

**UNSERE KONZERTE
IM KKL LUZERN**





RHAPSODY IN BLUE – GERSHWIN & TSCHAIKOWSKY

KONZERTPARTNERSCHAFT
MIT LUCERNE FESTIVAL

SINFONIEKONZERT
DO 20. AUGUST 2026

19.30 UHR | KKL LUZERN, KONZERTSAAL

Luzerner Sinfonieorchester
Michael Sanderling Leitung
Alexander Malofeev Klavier

Selim Palmgren (1878 – 1951)
Klavierkonzert Nr. 2
Floden (Der Fluss), op. 33 | 22'

George Gershwin (1898 – 1937)
Rhapsody in Blue | 16'

Pjotr Iljitsch Tschaikowsky (1840 – 1893)
Sinfonie Nr. 5 in e-Moll, op. 64 | 50'

Patronat: **Artemis Group**
Franke Group

Preise: CHF 170 | CHF 150 | CHF 110 | CHF 90 | CHF 60 | CHF 30

Kartenverkauf: lucernefestival.ch | ticketbox@lucernefestival.ch |
T +41 41 226 44 80

Rollstuhlplätze reservieren Sie bitte unter:
T +41 226 44 80 (10.00–17.00 Uhr)

Info &
Tickets



DIRIGIERWOCHE mit Abschlusskonzert

DO 26. SEPTEMBER 2026
19.30 UHR | ORCHESTERHAUS

Abschlusskonzert der Dirigierwoche vom 22. bis 26. September 2026, in Verbindung mit der Vergabe einer Assistenzdirigenten/-innenstelle für ein Jahr.

Die Dirigierwoche und die Einrichtung der Assistenzstelle wird durch eine Schweizer Stiftung ermöglicht.

Luzerner Sinfonieorchester
Teilnehmende der Dirigierwoche Leitung
Florian Abächerli Horn

**LUZERNER
SINFONIEORCHESTER**

1805
RESIDENZORCHESTER KKL LUZERN

Preis: CHF 25

Info &
Tickets





SAISON- ERÖFFNUNG MIT MAHLERS AUFERSTEHUNGS- SINFONIE

SINFONIEKONZERT

MI 14. | DO 15. OKTOBER 2026

19.30 UHR | KKL LUZERN, KONZERTSAAL

18.30 UHR | KLINGENDE KONZERTINFÜHRUNG

MIT STUDIERENDEN DER

HOCHSCHULE LUZERN (MUSIK)

HANNAH SCHOEPE (MODERATION)

Luzerner Sinfonieorchester

Michael Sanderling Leitung

Regula Mühlemann Sopran

Anna Lapkovskaja Alt

Zürcher Sing-Akademie Chor

Collegium Vocale zu Franziskanern Luzern Chor

Ulrike Grosch Choreinstudierung

Andrea Lorenzo Scartazzini (*1971)

Torso – Epitaph | 13'

Gustav Mahler (1860 – 1911)

Sinfonie Nr. 2

Auferstehungssinfonie

in c-Moll, GMW 30 | 90'

Abo-Konzerte: MI | MI Plus | DO | Faible | Entdecker

Preise: CHF 150 | CHF 125 | CHF 90 | CHF 55 | CHF 25

Info &
Tickets





BEETHOVEN (ON THE) ROCKS & CLUBNACHT IM NEUBAD

KONZERT & PARTY
DO 22. OKTOBER 2026

20.00 UHR | NEUBAD LUZERN

Luzerner Sinfonieorchester
Gregory Ahss Leitung

Ludwig van Beethoven (1770 – 1827)
Sinfonie Nr. 5
Schicksalssinfonie in c-Moll, op. 67 | 31'

Beethoven im Pool: Das Luzerner Sinfonieorchester bringt seine Klangwelt ins Neubad Luzern – und verbindet sinfonische Wucht mit Clubkultur. Nach Beethovens Fünfter im ehemaligen Schwimmbecken geht der Abend im Klub weiter.



Preise: CHF 28 im Vorverkauf und Abendkasse

Info &
Tickets





Daniele Rustioni

LIED DER NACHT – MAHLER 7

Luzerner Sinfonieorchester
Daniele Rustioni Leitung

Gustav Mahler (1860 – 1911)
Sinfonie Nr. 7
Lied der Nacht
in e-Moll, GMW 47 | 79'

SINFONIEKONZERT
MI 11. | DO 12. NOVEMBER 2026

19.30 UHR | KKL LUZERN, KONZERTSAAL
18.30 UHR | KONZERTEIFÜHRUNG
DURCH DR. JAKOB KNAUS

Abo-Konzerte: MI | MI Plus | DO | Flair | Faible
Preise: CHF 135 | CHF 105 | CHF 75 | CHF 50 | CHF 25

Info &
Tickets





LUZERNER SINFONIEBALL

SINFONIEBALL

SA 14. NOVEMBER 2026

17.30 UHR | KKL LUZERN, LUZERNER SAAL

AB 17.30 UHR

TÜRÖFFNUNG, CHAMPAGNER-APERITIF

19.00 UHR

ERÖFFNUNG DER GROSSEN BALLNACHT

Festliches Galadinner aus der Gourmetküche, musikalisches Rahmenprogramm und Tanz zu den Klängen des Luzerner Sinfonieorchesters.

Attraktive Tombola mit zahlreichen Sofortgewinnen und Auktion mit unvergesslichen Erlebnispreisen.

AB 24.00 UHR

BALLPARTY

Bar und Tanz mit DJ Lenardis

03.00 UHR

ENDE DER BALLNACHT

DRESSCODE:

Frack, Smoking, Abendkleid



LUZERNER
SINFONIEORCHESTER
1805
RESIDENZORCHESTER KKL LUZERN

REICHMUTH & CO
PRIVATBANKIERS

WüstundWüst
Exklusives Wohneigentum. Seit 1954.



Alle Informationen zum Sinfonieball finden Sie online unter:
luzernersinfonieball.ch

Info &
Tickets





CSS BENEFIZ- KONZERT MIT ALICE SARA OTT

ZUGUNSTEN DER CARITAS ZENTRALSCHWEIZ

Die Veranstaltung verbindet musikalische Exzellenz mit gesellschaftlichem Engagement.

Das Benefizkonzert findet in Zusammenarbeit mit der CSS statt. Ein Teil des Erlöses kommt armutsbetroffenen Familien in der Zentralschweiz zugute.

BENEFIZKONZERT
FR 20. NOVEMBER 2026

19.30 UHR | KKL LUZERN, KONZERTSAAL

In Partnerschaft mit:



Preise: CHF 180 | CHF 120 | CHF 90 | CHF 50 | CHF 25

Luzerner Sinfonieorchester
Martin Rajna Leitung
Alice Sara Ott Klavier

Carl Maria von Weber (1786–1826)
Ouvertüre zur Oper
Der Freischütz, op. 77 | 11'

Ludwig van Beethoven (1770–1827)
Klavierkonzert Nr. 4 in G-Dur, op. 58 | 36'

Antonín Dvořák (1841–1904)
Sinfonie Nr. 8 in G-Dur, op. 88 | 34'

Das Luzerner Sinfonieorchester gestaltet mit der Pianistin Alice Sara Ott und Dirigent Martin Rajna einen hochkarätigen Konzertabend voller Energie, Virtuosität und sinfonischer Strahlkraft – der einzige Schweizer Auftritt 2026 der gefeierten Künstlerin.

Die Veranstaltung ist öffentlich –
alle Tickets sind regulär erhältlich.

Info &
Tickets



Michael Sanderling



Masabane Cecilia Rangwanasha



Mauro Peter



ODE AN DIE FREUDE – BEETHOVEN 9

Luzerner Sinfonieorchester
Michael Sanderling Leitung
Masabane Cecilia Rangwanasha Sopran
Rachel Frenkel Alt
Mauro Peter Tenor
Yannick Debus Bass
Zürcher Sing-Akademie Chor
Nico Köhs Choreinstudierung

SINFONIEKONZERT
MI 2. | SA 5. DEZEMBER 2026

Ludwig van Beethoven (1770 – 1827)
Sinfonie Nr. 9 in d-Moll, op. 125 | 75'

19.30 UHR | KKL LUZERN, KONZERTSAAL
18.30 UHR | KONZERTEIFÜHRUNG
DURCH DR. FELIX DIERGARTEN
(NUR AM 2. DEZEMBER 2026)



Abo-Konzerte: MI | MI Plus
Preise (Mi 2. Dez): CHF 150 | CHF 125 | CHF 90 | CHF 55 | CHF 25
Preise (Sa 5. Dez): CHF 175 | CHF 135 | CHF 105 | CHF 75 | CHF 35

Info &
Tickets





Luzerner
Kantonalbank

200 Übungsstunden
+ **76** virtuose Profis
+ **1** Weltklasse-Dirigent

= **1** vollendeter Hörgenuss

Wir rechnen anders, wenn es um Ihr Erlebnis geht.
lukk.ch/sponsoring





BEETHOVEN PUR — KLAVIER & CHOR

Luzerner Sinfonieorchester
Lars Corijn Leitung
David Fray Klavier
Zürcher Sing-Akademie Chor

Ludwig van Beethoven (1770 – 1827)
Fantasie für Klavier, Chor und Orchester
Chorfantasie in c-Moll, op. 80 | 19'

Ludwig van Beethoven
Klavierkonzert Nr. 3 in c-Moll, op. 37 | 36'

SINFONIEKONZERT
DO 3. DEZEMBER 2026

19.30 UHR | KKL LUZERN, KONZERTSAAL
18.30 UHR | KONZERTEINFÜHRUNG
DURCH DR. FELIX DIERGARTEN

Patronat:



Abo-Konzert: DO
Preise: CHF 120 | CHF 95 | CHF 70 | CHF 50 | CHF 25

Info &
Tickets





Mit Herz bei der Musik Mit Herz in Luzern

KKCG, stolzer Partner des Luzerner Sinfonieorchesters.



ADVENTS- MATINÉE MIT KIAN SOLTANI & TSCHAIKOWSKYS NUSSKNACKER

**SINFONIEKONZERT
SO 13. DEZEMBER 2026**

11.00 UHR | KKL LUZERN, KONZERTSAAL

Luzerner Sinfonieorchester

Aivis GreTERS Leitung

Kian Soltani Violoncello

Antonín Dvořák (1841 – 1904)

Cellokonzert in h-Moll, op. 104 | 40'

Pjotr Iljitsch Tschaikowsky (1840 – 1893)

Nussknacker-Suite, op. 71a | 26'

Patronat:



Abo-Konzerte: Kombi | Entdecker

Preise: CHF 120 | CHF 95 | CHF 70 | CHF 50 | CHF 25

Info &
Tickets





AN DIE FREUDE

WEIHNACHTSSINGEN FÜR KINDER UND FAMILIEN

SINFONIEKONZERT
MI 16. DEZEMBER 2026

18.00 UHR | KKL LUZERN, KONZERTSAAL

Patronat:



Empfohlen: ab 4 Jahren
Dauer: 45 Minuten
Preise: Kinder (bis 15 Jahre) CHF 5 | Erwachsene CHF 30 | 20
U28/in Ausbildung CHF 10

Luzerner Sinfonieorchester
Lars Corijn Leitung
**Luzerner Mädchenchor &
Luzerner Sängerknaben**
Eberhard Rex Leitung
Nachwuchschöre der Luzerner Kantorei
Tabea Schöll Einstudierung
Konzertchor Klangwerk Luzern
Moana N. Labbate Leitung
ChorTon Vokalensemble Gastchor
Gerhard Unternährer Einstudierung
Philipp Lossau Regie
Hannah Schoepe Produktion

John Rutter (*1945)
Mass of the Children – Kyrie, Gloria

John Rutter
«Blow, Blow, thou Winter Wind» aus
Five Meditations for Orchestra

Ludwig van Beethoven (1770 – 1827)
Sinfonie Nr. 9 in d-Moll, op. 125,
Ausschnitt aus Satz IV (Finale)
«Ode an die Freude»

Info &
Tickets





«FREUDE, SCHÖNER GÖTTERFUNKEN»

WEIHNACHTLICHES
SINFONIEKONZERT ZUM
ZUHÖREN UND MITSINGEN

SINFONIEKONZERT
MI 16. DEZEMBER 2026

19.30 UHR | KKL LUZERN, KONZERTSAAL



Dauer: ca. 70 Minuten ohne Pause
Preise: CHF 55 | 45 | 25 | U28/in Ausbildung CHF 10

Luzerner Sinfonieorchester
Lars Corijn Leitung
**Luzerner Mädchenchor &
Luzerner Sängerknaben**
Eberhard Rex Leitung
Konzertchor Klangwerk Luzern
Moana N. Labbate Leitung
ChorTon Vokalensemble Gastchor
Gerhard Unternährer Einstudierung
Madeleine Burkhalter Moderation

Ludwig van Beethoven (1770 – 1827)
Ouvertüre zur Oper *Fidelio*, op. 72

John Rutter (*1945)
Mass of the Children – Kyrie, Gloria

John Rutter
«Blow, Blow, thou Winter Wind» aus
Five Meditations for Orchestra

Ludwig van Beethoven
Sinfonie Nr. 9 in d-Moll, op. 125,
Ausschnitt aus Satz IV (Finale)
«Ode an die Freude»

Info &
Tickets





FESTLICHES NEUJAHRSKONZERT – «ABOUT LAST NIGHT»

NEUJAHRSKONZERT

FR 1. JANUAR 2027

17.00 UHR | KKL LUZERN,
KONZERTSAAL

NEUJAHRSKONZERT

MIT DER FAMILIE

SA 2. JANUAR 2027

11.00 UHR | KKL LUZERN,
KONZERTSAAL

Am 2. Januar präsentieren
wir eine verkürzte,
rund einstündige und
familienfreundliche
Version des Programms.

Luzerner Sinfonieorchester

Vincenzo Milletari Leitung

Marina Viotti Mezzosopran

Mark Kurmanbayev Bass

Giachino Rossini (1792 – 1868)

Ouvertüre zur Oper *L'Italiana in Algeri* | 8'

Arie «Cruda sorte» aus der Oper *L'Italiana in Algeri* | 5'

Georges Bizet (1838 – 1875)

Arie «Séguédille» aus der Oper *Carmen* | 4'

Arie «Votre Toast» aus der Oper *Carmen* | 5'

Auswahl aus *Carmen*-Suite Nr. 1 | 10'

Erik Satie (1866 – 1925): «Je te veux» | 5'

Arthur Hamilton (1926 – 2025): «Cry Me a River» | 4'

Norbert Glanzberg (1910 – 2001): «Padam, Padam» | 4'

Jacques Offenbach (1819 – 1880)

«Galop infernal» («Höllén-Cancan») aus der

Operette *Orpheus in der Unterwelt* | 2'

«Je t'adore brigand» aus der Operette *La Périchole* | 3'

William Bolcom (*1938)

«Song of Black Max» aus *Cabaret Songs* | 4'

Sergei Rachmaninow (1873 – 1943)

Arie «Ves' tabor spit» aus der Oper *Aleko* | 5'

Camille Saint-Saëns (1835 – 1921)

Arie «Mon cœur s'ouvre à ta voix» aus der

Oper *Samson et Dalila*, op. 47 | 5'

Wolfgang Amadeus Mozart (1756 – 1791)

Duett «La ci darem la mano» aus der

Oper *Don Giovanni*, KV 527 | 3'

Johann Strauss II (1825 – 1899)

«Im Feuerstrom der Reben» («Champagner-
Lied») aus der Operette *Die Fledermaus* | 3'

Kaiserwalzer, op. 437 | 10'

Preise (1. Jan): CHF 150 | CHF 125 | CHF 90 | CHF 55 | CHF 25

Preise (2. Jan): CHF 60 | CHF 30 | CHF 15, Kinder (bis 16 Jahre)
generell CHF 10

Info &
Tickets





Duncan Ward

GEMEINSCHAFTS- KONZERT IM RAHMEN DES MUSIKFESTIVALS «SZENENWECHSEL»

**HSLU Sinfonieorchester
Luzerner Sinfonieorchester**
Duncan Ward Leitung

Cécile Marti (*1973)
«Seven Towers – 1» aus dem
siebenteiligen Zyklus *Seven
Towers* für Orchester | 16'

Sergei Rachmaninow (1873 – 1943)
Sinfonie Nr. 2 in e-Moll, op. 27 | 60'

SINFONIEKONZERT
DO 28. JANUAR 2027

19.30 UHR | KKL LUZERN, KONZERTSAAL

Patronat **HSLU** Hochschule
Luzern

Preise: CHF 85 | CHF 70 | CHF 50 | CHF 30
Ermässigung für Studierende,
Mitglieder Alumni Hochschule Luzern
und Fördervereine des Departementes Musik

Kartenverkauf: KKL Luzern | T +41 41 226 77 77 | kkl-luzern.ch

Info &
Tickets





VON GOTHAM ZUR AUSSTELLUNG – ELFMAN & MUSSORGSKY

SINFONIEKONZERT
MI 17. | DO 18. FEBRUAR 2027

19.30 UHR | KKL LUZERN, KONZERTSAAL
18.30 UHR | KONZERTEIFÜHRUNG
DURCH EDWARD RUSHTON

Luzerner Sinfonieorchester
Aurel Dawidiuk Leitung
Gautier Capuçon Violoncello

Danny Elfman (*1953)
Cellokonzert (Schweizer Erstaufführung) | 35'

Modest Mussorgsky (1839 – 1881)
Bilder einer Ausstellung | 34'

Abo-Konzerte: MI | MI Plus | DO | Flair | Faible
Preise: CHF 135 | CHF 105 | CHF 75 | CHF 50 | CHF 25

Info &
Tickets





LEIDENSCHAFT – RACHMANINOW & TSCHAIKOWSKY

Luzerner Sinfonieorchester
Michael Sanderling Leitung
Nikolai Lugansky Klavier

Sergei Rachmaninow (1873 – 1943)
Klavierkonzert Nr. 2 in c-Moll, op. 18 | 33'

Pjotr Iljitsch Tschaikowsky (1840 – 1893)
Sinfonie Nr. 6 *Pathétique*
in h-Moll, op. 74 | 45'

SINFONIEKONZERT
MI 17. | DO 18. MÄRZ 2027

19.30 UHR | KKL LUZERN, KONZERTSAAL
18.30 UHR | KONZERTEINFÜHRUNG
DURCH THOMAS MEYER

Patronat:



Abo-Konzerte: MI | MI Plus | DO | Faible
Preise: CHF 135 | CHF 105 | CHF 75 | CHF 50 | CHF 25

Info &
Tickets






KLAVIERFESTIVAL
LE PIANO
SYMPHONIQUE
LUZERN

MARTHA ARGERICH
PIANISTE ASSOCIÉE

AN BEETHOVENS 200. TODESTAG – RUDOLF BUCHBINDER SPIELT BEETHOVEN

**KLAVIERREZITAL
IM RAHMEN DES KLAVIERFESTIVALS
«LE PIANO SYMPHONIQUE»
FR 26. MÄRZ 2027**

19.30 UHR | KKL LUZERN, KONZERTSAAL

Rudolf Buchbinder Klavier

Ludwig van Beethoven (1770 – 1827)
Klaviersonate Nr. 3 in C-Dur, op. 2/3 | 27'

Ludwig van Beethoven
Klaviersonate Nr. 14 *Mondscheinsonate*
in cis-Moll, op. 27/2 | 17'

Ludwig van Beethoven
Klaviersonate Nr. 30 in E-Dur, op. 109 | 21'

Ludwig van Beethoven
Klaviersonate Nr. 23 *Appassionata*
in f-Moll, op. 57 | 26'



Preise: CHF 120 | CHF 95 | CHF 70 | CHF 50 | CHF 25

Info &
Tickets





NATUR & GLAUBE BEETHOVENS PASTORALE UND C-DUR-MESSE

Luzerner Sinfonieorchester

Maxime Pascal Leitung

Elvira Margarian Sopran

Marcela Rahal Alt

Rueben Mbonambi Bass

Hwapyeong Gwon Tenor

Collegium Vocale zu Franziskanern Luzern Chor

Ulrike Grosch Choreinstudierung

**SINFONIEKONZERT
SO 28. MÄRZ 2027**

11.00 UHR | KKL LUZERN, KONZERTSAAL

Ludwig van Beethoven (1770 – 1827)

Sinfonie Nr. 6 *Pastorale* in F-Dur, op. 68 | 43'

Ludwig van Beethoven

Messe in C-Dur, op. 86 | 42'



Preise: CHF 120 | CHF 95 | CHF 70 | CHF 50 | CHF 25

Info &
Tickets





ARTHUR WASER PREISTRÄGER KONZERT

Luzerner Sinfonieorchester

John Storgårds Leitung

Martina Meola Klavier

Frédéric Chopin (1810 – 1849)

Klavierkonzert Nr. 2 f-moll op. 21 | 33'

Erich Wolfgang Korngold (1897 – 1957)

Sinfonie in Fis-Dur, op. 40 | 50'

SINFONIEKONZERT

MI 14. | DO 15. APRIL 2027

19.30 UHR | KKL LUZERN, KONZERTSAAL

18.30 UHR | KONZERT-EINFÜHRUNG
DURCH N.N.

Patronat:



Arthur Waser
Foundation
Education, Social, Culture

Abo-Konzerte: MI | MI Plus | DO | Flair | Faible

Preise: CHF 120 | CHF 95 | CHF 70 | CHF 50 | CHF 25

Info &
Tickets



Diego Ceretta



Vilde Frang



Lawrence Power



SCHWEIZER REFERENZEN – WAGNER, BRITTEN & BRAHMS

SINFONIEKONZERT
MI 12. | DO 13. MAI 2027

19.30 UHR | KKL LUZERN, KONZERTSAAL
18.30 UHR | KLINGENDE KONZERT-EINFÜHRUNG
MIT STUDIERENDEN DER
HOCHSCHULE LUZERN (MUSIK)
EDWARD RUSHTON (MODERATION)

Luzerner Sinfonieorchester
Diego Ceretta Leitung
Vilde Frang Violine
Lawrence Power Viola

Richard Wagner (1813 – 1883)
Siegfried-Idyll, WWV 103 | 20'

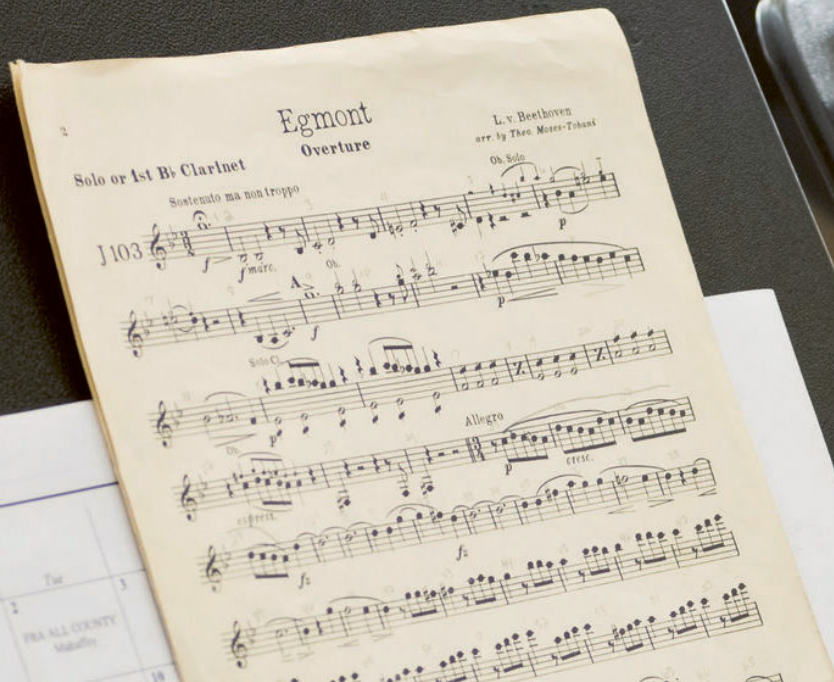
Benjamin Britten (1913 – 1976)
Doppelkonzert für Violine und Viola
in h-Moll | 25'

Johannes Brahms (1833 – 1897)
Sinfonie Nr. 4 in e-Moll, op. 98 | 42'

Abo-Konzerte: MI | MI Plus | DO | Faible | Kombi | Entdecker
Preise: CHF 135 | CHF 105 | CHF 75 | CHF 50 | CHF 25

Info &
Tickets





Klassisch schön

Wir sind dabei, wenn Kultur unser Leben bereichert. Deshalb sind wir langjähriger und stolzer Partner des Luzerner Sinfonieorchesters.

Wir wünschen Ihnen eine schöne Konzertsaison!

UBS Switzerland AG
Bahnhofplatz 2
6002 Luzern

ubs.com/schweiz

© UBS 2026. Alle Rechte vorbehalten.





POÈME DE L'EXTASE – RACHMANINOW 3 & JAMES GAFFIGAN

SINFONIEKONZERT
FR 21. | SA 22. MAI 2027

19.30 UHR | KKL LUZERN, KONZERTSAAL

Luzerner Sinfonieorchester
James Gaffigan Leitung
Kirill Gerstein Klavier

Sergei Rachmaninow (1873 – 1943)
Klavierkonzert Nr. 3 in d-Moll, op. 30 | 39'

Igor Strawinsky (1882 – 1971)
Chant du Rossignol | 22'

Alexander Scriabin (1872 – 1915)
Le Poème de l'Extase, op. 54 | 25'

Patronat:



Abo-Konzerte: DO | Entdecker
Preise: CHF 150 | CHF 125 | CHF 90 | CHF 55 | CHF 25

Info &
Tickets




KLAVIERFESTIVAL
LE PIANO
SYMPHONIQUE
LUZERN

MARTHA ARGERICH
PIANISTE ASSOCIÉE



Hélène Grimaud

HÉLÈNE GRIMAUD – DAS LETZTE TESTAMENT

Hélène Grimaud Klavier

Ludwig van Beethoven (1770 – 1827)

Klaviersonate Nr. 32 in c-Moll, op. 111 | 30'

Franz Schubert (1797 – 1828)

Klaviersonate Nr. 21 in B-Dur, D 960 | 40'

KLAVIERREZITAL
IM RAHMEN DES KLAVIERFESTIVALS
«LE PIANO SYMPHONIQUE»
FR 11. JUNI 2027

19.30 UHR | KKL LUZERN, KONZERTSAAL



Preise: CHF 135 | CHF 105 | CHF 75 | CHF 50 | CHF 25

Info &
Tickets





UNSER GASTSPIEL IN ENGELBERG

Luzerner Sinfonieorchester
Lisa Schatzman Leitung & Violine
Sarang Seohyun Kim Violine

SINFONIEKONZERT
SA 12. JUNI 2027

19.30 UHR | KURSAAL ENGELBERG

Felix Mendelssohn Bartholdy (1809 – 1847)
Streichersinfonie Nr. 10 in h-Moll,
MWV N 10 | 10'

Wolfgang Amadeus Mozart (1756 – 1791)
Concertone für zwei Violinen und
Orchester in C-Dur, KV 190 (186e) | 27'

Camille Saint-Saëns (1835 – 1921)
Introduction et rondo capriccioso
in a-Moll, op. 28 | 10'

Wolfgang Amadeus Mozart
Serenade Nr. 13 *Eine kleine Nachtmusik*
für Streicher in G-Dur, KV 525 | 18'

Patronat: **Freunde Engelberg**
des Luzerner Sinfonieorchesters

Preise: CHF 85 | CHF 55

Info &
Tickets





LUCIDE

RESTAURANT IM KKL LUZERN

WILLKOMMEN IM TERROIR DER ALPEN

Das Team um Küchenchef Maximilian Huber kreiert ein Menu voller Tiefe, Klarheit und Charakter. Im Dialog mit Produzent:innen entstehen Gerichte, die vom Rhythmus der Natur geprägt sind – und alpine Tradition mit moderner, weltoffener Kochkunst verbinden.

Regionalität inszenieren wir nicht – wir leben sie. Bewusst, zeitgemäss und in echter Nähe zu Produkt und Ursprung.



Information & Reservation
lucide-luzern.ch
lucide@kk1-luzern.ch
+41 41 226 71 10



JANINE JANSEN & TIMOTHY RIDOUT SPIELEN MOZART

SINFONIEKONZERT
MI 16. | DO 17. JUNI 2027

19.30 UHR | KKL LUZERN, KONZERTSAAL
18.30 UHR | KONZERTEIFÜHRUNG
DURCH EDWARD RUSHTON

Luzerner Sinfonieorchester
Michael Sanderling Leitung
Janine Jansen Violine
Timothy Ridout Viola

Wolfgang Amadeus Mozart (1756 – 1791)
Sinfonia concertante für Violine
und Viola in Es-Dur, KV 364 | 32'

Frederick Delius (1862 – 1934)
«The Walk to the Paradise Garden» aus
der Oper *A Village Romeo and Juliet* | 11'

Sergei Prokofjew (1891 – 1953)
Romeo und Julia-Suite in der Fassung
von Michael Sanderling, op. 64 | 36'

Abo-Konzerte: MI Plus | DO | Flair
Preise: CHF 135 | CHF 105 | CHF 75 | CHF 50 | CHF 25

Info &
Tickets



**GRATIS
KONZERT**



Das **KLASSIK OPEN AIR** auf dem Europaplatz

OPEN AIR KONZERT
SA 19. JUNI 2027

20.00 UHR | KKL LUZERN, EUROPAPLATZ

Luzerner Sinfonieorchester
Michael Sanderling Leitung

Das Programm wird zu einem
späteren Zeitpunkt bekannt gegeben.

mit freundlicher Unterstützung von :



Info &
Tickets





SOLISTINNEN- & SOLISTEN- KONZERT DER HOCHSCHULE LUZERN

Luzerner Sinfonieorchester
Bar Avni Leitung

Programm, Solistinnen und Solisten
werden bei Bekanntgabe auf
sinfonieorchester.ch publiziert.

HSLU Hochschule
Luzern

KONZERT
DI 22. JUNI 2027

19.30 UHR | KKL LUZERN, KONZERTSAAL

Preise: CHF 60 | CHF 45 | CHF 30
Ermässigt für Studierende, Mitglieder Alumni Hochschule Luzern
und Fördervereine des Departementes Musik

Kartenverkauf: KKL Luzern | T +41 41 226 77 77 | kkl-luzern.ch

Info &
Tickets



DAS KLAVIERFESTIVAL «LE PIANO SYMPHONIQUE» 11. – 17. JANUAR 2027

Seit 2022 wird Luzern im Januar zum Treffpunkt der internationalen Klavierszene: Mit «Le Piano Symphonique» hat das Luzerner Sinfonieorchester ein Festival geschaffen, das das Klavier in all seinen Facetten erlebbar macht. Die künstlerische Leitung wird seit der Gründung von Festivalinitiant Numa Bischof Ullmann verantwortet.

Das Programm verbindet Solorezitale, Kammermusik und Konzerte mit Orchester zu einem vielschichtigen musikalischen Panorama. Ein besonderer Blick wird auf die Wechselbeziehung zwischen dem pianistischen und sinfonischen Klangbild geworfen.

Internationale Künstlerpersönlichkeiten treffen auf junge Talente, klassische Formate auf neue Perspektiven.

Eine zentrale künstlerische Bezugsperson ist Martha Argerich, die dem Festival seit 2024 als «Pianiste Associée» verbunden ist und es mit ihrer Präsenz und ihrem Netzwerk prägt.

Innerhalb weniger Jahre hat sich «Le Piano Symphonique» als feste Grösse im internationalen Festivalkalender etabliert und zieht ein stetig wachsendes Publikum nach Luzern.

Im Januar 2027 lädt das Festival erneut dazu ein, das Klavier aus nächster Nähe zu erleben – im Konzertsaal des KKL Luzern, im Orchesterhaus und an weiteren Spielstätten der Stadt.

Das vollständige Festivalprogramm wird im Juni 2026 veröffentlicht.

Eines der Highlights des Klavierfestivals
2026: Alexandre Kantorow mit der
Weltpremiere von Anders Hillborgs «The
Kalamazoo Flow». Ein konzentrierter
Konzertmoment, der durch seine
unmittelbare Wirkung und die spürbare
Nähe zum Publikum in Erinnerung bleibt.



HAYATO SUMINO & CHOPIN

KLAVIERREZITAL
«LE PIANO SYMPHONIQUE»
DI 12. JANUAR 2027

19.00 UHR | KKL LUZERN, KONZERTSAAL



Mit Hayato Sumino ist einer der spannendsten Pianisten der jungen Generation in Luzern zu erleben. Der japanische Pianist, international auch als «Cateen» bekannt, begeistert ein Millionenpublikum weit über die klassischen Konzertsäle hinaus – und steht zugleich für höchste künstlerische Präzision.

Sein Rezital widmet sich dem romantischen Klavierrepertoire mit Werken von Frédéric Chopin und weiteren Komponisten. Dabei verbindet Sumino technische Brillanz mit einer unmittelbaren, persönlichen Musikalität, die neue Zugänge zur klassischen Klavierliteratur eröffnet.

Ein Konzert, das das Klavier in seiner ganzen Ausdruckskraft zeigt – zwischen Virtuosität, Intimität und zeitgenössischer Präsenz.

Abobinweis: Inbegriffen im Flair-Abonnement



MARTHA ARGERICH & FRIENDS

KLAVIERKONZERT
«LE PIANO SYMPHONIQUE»
DO 14. JANUAR 2027

19.00 UHR | KKL LUZERN, KONZERTSAAL

Martha Argerich zählt zu den prägenden Künstlerpersönlichkeiten unserer Zeit. Seit 2024 ist sie dem Klavierfestival «Le Piano Symphonique» als «Artiste associée» eng verbunden und gestaltet es mit ihrer künstlerischen Handschrift und ihrem internationalen Netzwerk.

Gemeinsam mit musikalischen Weggefährtinnen und Weggefährten präsentiert sie ein kammermusikalisches Programm, das unter anderem Robert Schumanns Klavierquintett umfasst. Die Begegnung grosser Künstlerpersönlichkeiten schafft dabei Momente von besonderer Intensität und Spontaneität.

Ein Konzertabend im Geist des Festivals: lebendig, dialogisch und von höchster musikalischer Qualität.

Abohinweis: Inbegriffen im Kombi- und im Entdecker-Abonnement



KLAVIERFESTIVAL
LE PIANO
SYMPHONIQUE
LUZERN

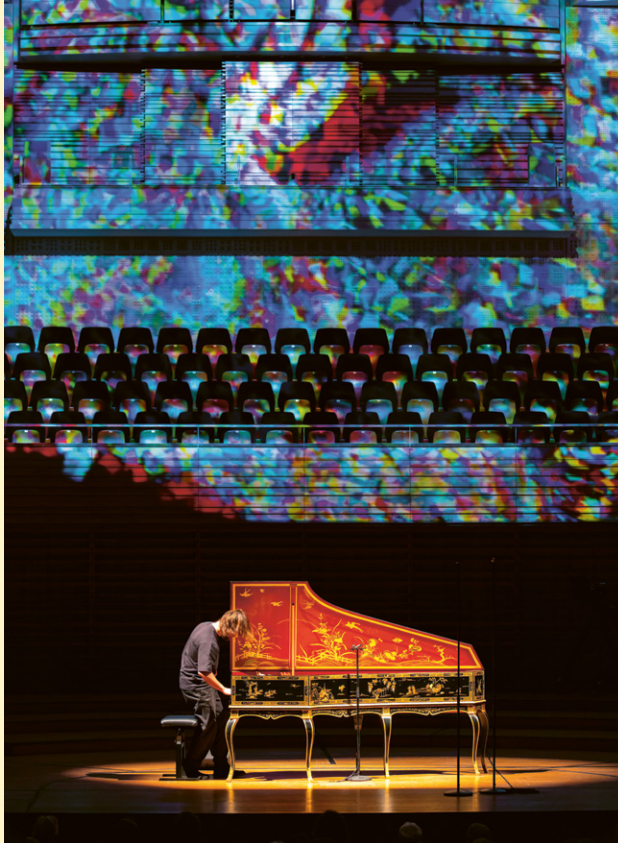
MARTHA ARGERICH
PIANISTE ASSOCIÉE



Echte Festivalmomente: 18 Jahre, grosse Bühne: Alexandra Dovgan begeistert mit musikalischer Tiefe – getragen von einer präzisen und energiegeladenen Zusammenarbeit mit Robin Ticciati und dem Luzerner Sinfonieorchester.



International etabliert: Das Klavierfestival im KKL Luzern begeistert Gäste aus aller Welt – für kurze Besuche oder eine ganze Woche voller Musik und Begegnungen.



«Baroque Illuminated» im KKL Luzern 2026: Jean Rondeau am Cembalo trifft auf die Lichtshow von Ocubo – erstmals im Konzertsaal. Dank der Unterstützung der Thomas und Doris Ammann Stiftung für U28 kostenlos erlebbar.



Intime Klangwelt und starke Bilder: Mirabelle Kajenjeri bringt Dallapiccola zum Leuchten, während William Kentridges Film «O, Quickly Disappearing Photograph» (Weltpremiere) das Verschwinden von Erinnerung sichtbar macht.



Sichtlich gute Laune beim Schlussapplaus: Martha Argerich, Gregory Ahss und das Luzerner Sinfonieorchester beenden das Klavierfestival 2026 mit Beethovens 2. Klavierkonzert.

KKL

Luzern

Musik & Genuss: Entspannt, stilvoll und ohne Wartezeit.

Verwandeln Sie Ihren nächsten Luzerner Sinfonieorchester Konzertbesuch in ein sinnliches Gesamterlebnis – mit **kulinarischen Genüssen**, die Sie ganz einfach online zu ausgewählten Konzerten dazubuchen können.



Angebote für vor und nach dem Konzert oder in der Pause.



Das Essen ist vorbestellt & bezahlt



Abgestimmt auf Ihr Konzert steht alles bereit, kein Anstehen nötig



Jetzt Angebote buchen
[kkl-luzern.ch/
kulinarische-angebote](http://kkl-luzern.ch/kulinarische-angebote)



GENUSS & MUSIK IM KKL LUZERN

ALLE
INFOS ZUM
BEGLEITENDEN
KULINARIK-ABO
AUF S. 90

EIN STILVOLLER RAHMEN FÜR IHREN KONZERTBESUCH

EIN KONZERT DES LUZERNER SINFONIEORCHESTERS IM KKL LUZERN IST IMMER EIN BESONDERES ERLEBNIS. WENN SIE DEN ABEND ABRUNDEN MÖCHTEN, BIETEN SICH VERSCHIEDENE GASTRONOMISCHE MÖGLICHKEITEN AN: LASSEN SIE SICH VOR ODER WÄHREND DER PAUSEN KULINARISCH VERWÖHNEN UND GENIESSEN SIE ENTSPANNTE MOMENTE IN ANGENEHMER ATMOSPHÄRE.

IM RESTAURANT LUCIDE

Für einen festlichen Einstieg empfiehlt sich das Lucide Menu Prelude. Küchenchef Maximilian Huber und sein Team verbinden das Terroir der Alpen mit moderner Handwerkskunst – klar, präzise und voller Charakter. Freuen Sie sich auf einen stilvollen Begrüssungsapéro, gefolgt von einem raffinierten 3-Gang-Menü aus der mit einem MICHELIN Stern, dem grünen MICHELIN Stern und 15 GaultMillau Punkten ausgezeichneten Küche.

IM LE PIAF

Mit dem Le Piaf Dinner Menu können Sie vor Ihrem Konzertbesuch ein hausgemachtes, saisonales Abendessen geniessen. Der Hauptgang wechselt täglich und wird durch einen frischen Menüsalat und hausgemachtes Dessert abgerundet. Das Essen wird am Tisch serviert – für einen komfortablen Auftakt, bei dem Sie den Genuss ohne Anstehen am Deli-Counter erleben.

Auch während der Pause können Sie sich stärken. Es erwartet Sie ein Apéro-Plättli und ein Glas Crémant am reservierten Tisch, sodass Sie Ihre Pause ohne Wartezeit geniessen können.

IN DER SEEBAR

Die Seebar im KKL Luzern präsentiert sich ab der nächsten Konzertsaison im neuen Konzept als stilvolle Weinbar mit ausgewähltem kulinarischem Angebot. Direkt am Vierwaldstättersee gelegen, ist sie der ideale Ort für einen genussvollen Auftakt, ein kulinarisches Intermezzo in der Pause oder einen eleganten Ausklang Ihres Konzertabends.

BUCHUNG UND VERFÜGBARKEIT

Die gastronomischen Angebote sind unabhängig vom Ticketkauf online buchbar – solange verfügbar. Besuchen Sie die Webseite des KKL Luzern, wählen Sie Ihr Konzert und entdecken Sie die kulinarischen Angebote, die dazu passend angeboten werden.



WÜRTH PHILHARMONIKER

Würth Philharmoniker © 2025 Reinhold Würth
Musikstiftung gGmbH, Fotografie: Matthias Baus

SAISON 2026/27

mit Chefdirigent Claudio Vandelli

Wir begrüßen David Afkham, Rudolf Buchbinder,
Pablo Ferrández, Albrecht Mayer, María Dueñas,
Kent Nagano und weitere Gäste.



www.wuerth-philharmoniker.de

GASTSPIELE & TOURNEEN DER SAISON 2026/27

GASTSPIEL IN AMSTERDAM | CONCERTGEBOUW AMSTERDAM, NIEDERLANDE

FR 14. AUGUST 2026

Luzerner Sinfonieorchester | **Michael Sanderling** Leitung | **Daniel Lozakovich** Violine
Jean Sibelius (1865 – 1957): Violinkonzert in d-Moll, op. 47
Pjotr Iljitsch Tschaikowsky (1840 – 1893): Sinfonie Nr. 6 *Pathétique* in h-Moll, op. 74

GASTSPIEL BEIM STRESA FESTIVAL | STRESA FESTIVAL HALL, ITALIEN

SO 30. AUGUST 2026

Luzerner Sinfonieorchester | **Michael Sanderling** Leitung | **Mario Brunello** Violoncello
Antonín Dvořák (1841 – 1904): Cellokonzert in h-Moll, op. 104
Antonín Dvořák: Sinfonie Nr. 7 in d-Moll, op. 70

GASTSPIEL IN SION | NODA, SCHWEIZ

SO 21. MÄRZ 2027

Luzerner Sinfonieorchester | **Michael Sanderling** Leitung | **Nikolai Lugansky** Klavier
Sergei Rachmaninow (1873 – 1943): Klavierkonzert Nr. 2 in c-Moll, op. 18
Pjotr Iljitsch Tschaikowsky (1840 – 1893): Sinfonie Nr. 6 *Pathétique* in h-Moll, op. 74

GASTSPIEL IN FERMO | TEATRO DELL'AQUILA, ITALIEN

MI 28. APRIL 2027

Luzerner Sinfonieorchester | **James Gaffigan** Leitung | **Nikolai Lugansky** Klavier
Sergei Rachmaninow (1873 – 1943): Klavierkonzert Nr. 2 in c-Moll, op. 18
Pjotr Iljitsch Tschaikowsky (1840 – 1893): Sinfonie Nr. 6 *Pathétique* in h-Moll, op. 74

4 KONTINENTE, 30 LÄNDER, 108 STÄDTE

UNSERE GASTSPIELE
IN DER SAISON 2026/27

USA

Chicago (IL) 2017/2019

Schweden

Stockholm 2022

Niederlande

Amsterdam

2013/2016/2017/2020/2026

Utrecht 2020

Belgien

Antwerpen 2010

Luxemburg

Luxemburg 2006

England

London 2008

Frankreich

Aix-les-Bains 2011

Aix-en-Provence 2018/2025

Besançon 2002/2017/2025

Guebwiller 2012

Paris 2010/2011/2018/2025

Strasbourg 2005

Italien

Bologna 2017

Catanzaro 2007

Cremona 2011

Fermo 2027

Florenz 2013

Mailand 2008/2009/2025

Meran 2010

Pompei 2022

Ravello 2014/2012/2011/2010

Stresa 2026

Turin 2011

Udine 2016/2020

Pisa 2023

Kroatien

Zagreb 2016

Kolumbien

Bogotá 2016

Brasilien

Rio de Janeiro 2014/2023

São Paulo 2014/2023

Uruguay

Montevideo 2014/2023

Argentinien

Buenos Aires 2014/2023

Deutschland

Baden-Baden 2011
Bad Kissingen 2013/2014
Berlin 1995
Braunschweig 2007
Dortmund 2007/2013
Düsseldorf 2023
Hannover 2023
Hamburg 2010/2023
Köln 2018/2023
Künzelsau
2019/2023/2024/2026
Redefin 2019
München 2006/2026
Weimar 2007
Witten 2007

Österreich

Feldkirch 2024/2025
Grafenegg 2022/2025
Salzburg 2012
Wien 2022/2023

Rumänien

Bukarest 2013

Türkei

Istanbul 2016

Libanon

Beirut 2018

Israel

Jerusalem 2013
Tel Aviv 2013

Lichtenstein

Vaduz 2015/2018

Schweiz

Andermatt 2023/2024/2026
Basel 2009
Davos 2009
Engelberg 2022/2023
Fribourg 2020
Genf 2010/2011/2012/2022/2026
Gstaad 2020/2024
La Chaux-de-Fonds 2016
Lausanne 2018
Locarno/Ascona 2013
Lugano 2020/2024
Montreux 2021
Muri 2015/2022
Rorschach 2013/2016

Sion 2027

St. Gallen 2003
St. Moritz 2022
Visp, alljährlich bis 2017
Vevey 2009
Winterthur 2010/2012
Zürich 2002/2005/2010/2018/2022

Russland

Moskau 2013
St. Petersburg 2011

Japan

Fukui 2020
Funabashi 2008
Hiratsuka 2008
Hyogo 2020
Kawaguchi Lilia 2020
Kobe 2008
Kōriyama 2008
Matsumoto 2008
Muza, Kawasaki 2020
Sendai 2008
Susono 2008
Tokyo 2008
Yokohama 2008

Korea

Daejeon 2016
Seoul 2016/2018/2023
Tongyeong 2019/ 2023
Yongin 2016/2018
Andong 2023

China

Beijing 2011
Guangzhou 2011
Shanghai 2011/2016
Xi'an 2016

Thailand

Bangkok 2023

Singapur

Singapur 2016

Indien

Mumbai 2016

Vereinigte Arabische Emirate

Abu Dhabi 2017
Al-Ain 2017



Seit 1921 stehen wir für
Präzision, Exzellenz, Innovation
und die Verbindung
von Tradition und Zukunft.

GC International AG
Zürichstrasse 31, 6004 Luzern, www.gc.dental



**UNSERE KONZERTE
IM ORCHESTERHAUS**

BEETHOVENSTADT WIEN: VON MOZARTS GEIST BIS ZUM ROSSINI-TAUMEL

Wie die ganze Saison stehen auch die Kammermusik-Matinéen des Luzerner Sinfonieorchesters im Zeichen des Beethoven-Jahres. Das Motto «Beethovenstadt Wien» erlaubt dennoch zahlreiche Bezüge zu anderen Komponisten über einen weiten Zeitraum hinweg.

Dieser beginnt 1792, als der 22-jährige Beethoven von Bonn nach Wien übersiedelt. Sein Gönner Graf Waldstein gibt ihm den berühmt gewordenen Wunsch mit auf den Weg, er möge in Wien «Mozarts Geist aus Haydns Händen» empfangen. Es ist eine frühe Definition der Wiener Klassik, die Wien zum Zentrum der musikalischen Welt machte.

KLAVIERVIRTUOSE UND FRÜHE STREICHQUARTETTE

Zur «Beethovenstadt Wien» gehört deshalb auch die Kammermusik von Mozart und Haydn, neben der sich Beethoven zunächst als Klaviervirtuose sowie mit Klaviertrios und frühen Streichquartetten profiliert. Einen neuen Weg schlägt Beethoven nach 1800 ein.

Die fortschreitende Schwerhörigkeit setzt ihm zu, gleichzeitig erreichen die napoleonischen Kriege Wien. Nach der Besetzung der Stadt 1805 durch Napoleon wirkt hier Luigi Cherubini, ein Komponist der Französischen Revolution, dessen heroische Dramatik Beethoven unmittelbar beeinflusst. «Welch zerstörendes, wütendes Leben um mich her, nichts als Trommeln, Kanonen, Menschenelend in aller Art», notiert Beethoven 1809 in Wien. Davon ist bei Komponisten wie Franz Nepomuk Hummel, Carl Czerny oder Muzio Clementi kaum etwas zu spüren. Sie führen – wohnhaft oder zu Besuch in Wien – das Erbe der Klassik ins Virtuose weiter.

KÜHNER SPÄTSTIL IN RICHTUNG ROMANTIK

Parallel dazu bahnt sich Franz Schubert den Weg in die Romantik. Er tut dies im Schatten des von ihm bewunderten Beethoven, dessen kühner Spätstil sich nirgends so deutlich manifestiert wie in der Kammermusik. Mit Schuberts «Winterreise» bilden Beethovens späte Streichquartette denn auch den äussersten Gegenpol zur berausenden Bewegungslust Gioachino Rossinis. Dessen Triumph in den 1820er-Jahren in Wien markiert zugleich das Ende der «Beethovenstadt».

KAMMERMUSIK-MATINÉE 1

SO 8. NOVEMBER 2026 | 11.15 UHR | ORCHESTERHAUS

Anne-Laure Pantillon Flöte | **Andrey Cholokyan** Oboe |
Sevgi Varol Fagott | **N.N.** Klavier

Ludwig van Beethoven (1770 – 1827)

Trio für Flöte, Fagott und Klavier, WoO 37 | 26'

Francis Poulenc (1899 – 1963)

Trio für Oboe, Fagott und Klavier, FP 43 | 12'

Arthur Honegger (1892 – 1955)

Concerto da Camera für Flöte, Englischhorn und Klavier, H 196 | 16'



Info &
Tickets

KAMMERMUSIK-MATINÉE 2

SO 29. NOVEMBER 2026 | 11.15 UHR | ORCHESTERHAUS

Christina Gallati Violine | **Katrin Burger** Viola | **Sabina Diergarten**
Violoncello | **Nikola Major** Kontrabass | **Judith Flury** Klavier

Ludwig van Beethoven (1770 – 1827)

Serenade für Violine, Viola und Cello in D-Dur, op. 8 | 29'

Franz Schubert (1797 – 1828)

Klavierquintett in A-Dur *Forellenquintett*, D 667 | 39'



Info &
Tickets

KAMMERMUSIK-MATINÉE 3

SO 24. JANUAR 2027 | 11.15 UHR | ORCHESTERHAUS

CELLSO:

Samuel Niederhauser | **Heiner Reich** | **Sebastian Diezig** | **Jonas Vischi** |
Ruth Eichenseher | **Beat Feigenwinter** | **Joachim Müller-Crepon** |
Jonathan Reuveni | **N.N.** Violoncelli



Info &
Tickets

Nach dem Requiem – Im Schatten von Beethoven

KAMMERMUSIK-MATINÉE 4

SO 14. FEBRUAR 2027 | 11.15 UHR | ORCHESTERHAUS

Luce Quartett:

Maciej Burdzy Violine | **Jordi Rodriguez Cayuelas** Violine | **José Batista**
Viola | **Jonas Vischi** Violoncello | **Jonathan Bloxham** Violoncello

Franz Schubert (1797 – 1828)

Streichquintett in C-Dur, D 956 | 50'



Info &
Tickets

KAMMERMUSIK-MATINÉE 5

SO 7. MÄRZ 2027 | 11.15 UHR | ORCHESTERHAUS

Patrizia Pacozzi Violine | **Hae Jin Park** Violine | **Natascha Sprzagala** Viola
| **Madeleine Burkhalter** Viola | **Jonas Vischi** Violoncello

Alexander von Zemlinsky (1871 – 1942)

Zwei Sätze für Streichquintett | 21'

Anton Bruckner (1824 – 1896)

Streichquintett in F-Dur, WAB 112 | 15'

Ludwig van Beethoven (1770 – 1827)

Streichquintett in c-Moll, op. 104 | 31'



Info &
Tickets

KAMMERMUSIK-MATINÉE 6

SO 4. APRIL 2027 | 11.15 UHR | ORCHESTERHAUS

Brandon Garbot Violine | **Hae Jin Park** Violine | **Olga Kowalczyk** Viola |
Jonathan Reuveni Violoncello | **N.N.** Klavier

Franz Schubert (1797 – 1828)

Quartettsatz in c-Moll, D 703 | 10'

Ludwig van Beethoven (1770 – 1827)

Streichquartett Nr. 7 *Rasumowsky* in F-Dur, op. 59/1 | 40'



Info &
Tickets

KAMMERMUSIK-MATINÉE 7

SO 9. MAI 2027 | 11.15 UHR | ORCHESTERHAUS

Lisa Schatzman Violine | **José Batista** Viola | **Samuel Niederhauser**
Violoncello | **Randy Barboza** Kontrabass | **Stojan Krkuleski** Klarinette |
Bariş Önel Fagott | **Florian Abächerli** Horn

Richard Strauss (1864 – 1949)

Till Eulenspiegels lustige Streiche, op. 28 (arrangiert für
Violine, Kontrabass, Klarinette, Fagott und Horn) | 9'

Anton Webern (1883 – 1945)

Streichtrio, op. 20 | 10'

Ludwig van Beethoven (1770 – 1827)

Septett in Es-Dur, op. 20 | 40'

KAMMERMUSIK-MATINÉE 8

SO 13. JUNI 2027 | 11.15 UHR | ORCHESTERHAUS

Diese Matinée wird traditionell von den Akademistinnen und Akademisten des Luzerner Sinfonieorchesters bestritten. Diese, wie auch das Programm, stehen im Herbst 2026 fest.

KONZERTPREISE:

Erwachsene CHF 25 | Mitglieder/Freunde CHF 20 | U27 CHF 10

Die Kammermusik-Matinéen finden jeweils im Orchesterhaus in Kriens statt.

ADRESSE:

Orchesterhaus Luzerner Sinfonieorchester
Arsenalstrasse 28b
6010 Kriens

Es wird empfohlen, mit den öffentlichen Verkehrsmitteln zu den Konzerten zu kommen.

Zu allen Kammermusik-Matinéen bieten wir ein besonderes Angebot für Menschen mit Demenz und ihre Begleitung an. Weitere Informationen auf unserer Website sinfonieorchester.ch



Info &
Tickets



Info &
Tickets

DEM ORCHESTER ÜBER DIE SCHULTER SCHAUEN ...

Das Luzerner Sinfonieorchester lanciert eine neue Initiative und stellt die 124 Sitzplätze auf der Orgelempore zu allen Sinfoniekonzerten Jugendlichen kostenlos zur Verfügung. In Partnerschaft mit den Musikschulen im Kanton Luzern werden Jugendliche der 7./8. Schulstufen aus wechselnden Luzerner Gemeinden zu einem ersten Date mit sinfonischer Musik eingeladen.

Die Verteilung der Abende auf die Gemeinden erfolgt in Zusammenarbeit mit den regionalen Musikschulen, die mit den Volksschulen zusammenspannen.

LUZERNER SINFONIEORCHESTER

1805
RESIDENZORCHESTER KKL LUZERN

Die Plätze auf der Orgelempore, direkt oberhalb der Bühne, erlauben es, dem Orchester buchstäblich beim Spielen über die Schulter zu schauen und sich als Teil des Klangkörpers zu erleben – mit direktem Blick auf den Dirigenten! Die Initiative umfasst neben dem Konzertbesuch eine jugendgerechte Einstimmung exklusiv im Backstage-Bereich des KKL Luzern zusammen mit einem Mitglied des Orchesters.

Weitere Infos



Beisheim Stiftung sowie eine nicht genannte Stiftung



MUSIKVERMITTLUNG



MUSIKVERMITTLUNG

LIEBES PUBLIKUM

Herzlich willkommen zum Programm des Luzerner Sinfonieorchesters!
Wir laden alle ein, zusammen Teil der Musik zu werden.

Bei uns finden Sie interaktive Workshops, Projekte, Konzerte und andere
Veranstaltungen.

Wir freuen uns auf den Austausch und das gemeinsame Entdecken der
 Klänge.

Ihr Team Musikvermittlung
Bettina Gfeller, Hannah Schoepe und Nina Amon

Wir freuen uns über Ihre Kontaktaufnahme:
musikvermittlung@sinfonieorchester.ch | +41 41 226 05 19

Die Musikvermittlung des Luzerner Sinfonieorchesters wird ermöglicht
durch die Beisheim Stiftung und andere Mäzeninnen und Mäzene, die
ungenannt bleiben möchten.



Beisheim Stiftung

HERZLICHEN DANK!





JUGENDLICHE & ERWACHSENE

KLANGXCHANGE: KAMMERMUSIK TRIFFT AUF GESPRÄCH

Alter: Empfohlen für Menschen ab 16 Jahren

Preise: CHF 25 | Pay what you want

Ticketbestellung: Musikvermittlung@sinfonieorchester.ch



zu den Terminen

DRUM-CIRCLE IM ORCHESTERHAUS

Ca. 14-tägig jeweils donnerstags von 18.30–19.45 Uhr |
ORCHESTERHAUS KRIENS

Thomas Viehweger Leitung

Alter: Empfohlen für Menschen aller Generationen ab 8 Jahren

Preise: Selbsteinschätzungspreis, Richtwert CHF 5 pro Abend



Infos

KINDER & FAMILIEN

SPIELPLATZ MUSIK – MUSIK FÜR UND MIT KINDERN VON 0–4 JAHREN

Mit Musikerinnen und Musikern des Luzerner Sinfonieorchesters

Alter: Empfohlen von 0–4 Jahren

Dauer: 45–60 Minuten

Preise: Kinder CHF 5 | Erwachsene CHF 25

Ticketbestellung: karten@sinfonieorchester.ch |

T +41 41 226 05 15



zu den Terminen

lapurla
Kinder folgen Ihrer Neugier



SAVE THE DATE: FAMILIENTAG «KULTISSIMO»
SA 21. NOVEMBER 2026 | ORCHESTERHAUS KRIENS

Das Luzerner Sinfonieorchester beim Kinderkulturfestival von Pro Juventute

Programm & Informationen: kultissimo.ch

KONZERT FÜR FAMILIEN «TRANQUILLA TRAMPELTREU»
SA 21. NOVEMBER 2026 | 11 UHR UND 15 UHR | ORCHESTERHAUS KRIENS

Quintett des Luzerner Sinfonieorchesters | Studierende des Studiengangs «Musik & Bewegung» der Hochschule Luzern – Musik | Vicky Papailiou Schauspiel | Dominique Regli-Lohri Konzept und Regie

Es wird farbiges Licht eingesetzt und der Raum ist etwas abgedunkelt. Dieses Konzert wird als «Relaxed Performance» veranstaltet (weitere Informationen auf S. 76).

Alter: Empfohlen ab 4 Jahren

Dauer: ca. 50 Minuten

Preise: Kinder CHF 5 | Erwachsene CHF 25

Ticketbestellung: karten@sinfonieorchester.ch | T +41 41 226 05 15

In Kooperation mit der Hochschule Luzern – Musik

HSLU Hochschule
Luzern



WEIHNACHTSSINGEN «AN DIE FREUDE»

MI 16. DEZEMBER 2026 | 18 UHR | KKL LUZERN, KONZERTSAAL

Luzerner Sinfonieorchester | **Lars Corijn** Leitung
Luzerner Mädchenchor & Luzerner Sängerknaben | **Eberhard Rex**
Leitung | **Nachwuchschöre der Luzerner Kantorei** | **Tabea Schöll**
Einstudierung | **Konzertchor Klangwerk Luzern** | **Moana N. Labbate**
Leitung | **ChorTon Vokalensemble** Gastchor | **Gerhard Unternährer**
Einstudierung | **Philipp Lossau** Regie | **Hannah Schoepe** Produktion

Alter: Empfohlen ab 4 Jahren

Dauer: 45 Minuten

Preise: Kinder (bis 15 Jahre) CHF 5 | Erwachsene CHF 30 | 20
U28/in Ausbildung CHF 10

Ticketbestellung: karten@sinfonieorchester.ch | T +41 41 226 05 15

KONZERT FÜR FAMILIEN «DIE KLEINE HEXE» WIEDERAUFNAHME

SO 28. FEBRUAR 2027 | 11 UHR UND 15 UHR | ORCHESTERHAUS KRIENS

Anne-Laure Pantillon Flöte | **Theresa Steckeler** Flöte | **Salomo
Schweizer** Oboe | **Adam PIšek** Fagott | **Nikola Major** Kontrabass |
Judith Michel Spiel | **Bettina Gfeller** Spiel & Sopran | **Christine Cyris**
Textfassung & Regie | **Edward Rushton** Arrangements

Bei diesem Konzert wird farbiges Licht eingesetzt und der Raum ist etwas abgedunkelt. Dieses Konzert wird als «Relaxed Performance» veranstaltet.

Alter: Empfohlen ab 5 Jahren

Dauer: ca. 50 Minuten

Preise: Kinder CHF 5 | Erwachsene CHF 25

Ticketbestellung: karten@sinfonieorchester.ch | T +41 41 226 05 15



Hier finden Sie einen Überblick über alle Angebote für Schule und Kindergarten. Bestellen Sie die ausführliche Broschüre mit unserem Schulangebot 2026/27 per Post zu sich nach Hause oder ins Schulhaus: musikvermittlung@sinfonieorchester.ch

PROBENBESUCHE MIT BACKSTAGE-FÜHRUNG IM KKL LUZERN

Für alle Klassenstufen

Der exklusive Einblick hinter die Kulissen eines Sinfonieorchesters.

Dauer: ca. 2 Stunden

Preise: CHF 100 pro Klasse

Information & Anmeldung:

musikvermittlung@sinfonieorchester.ch | T +41 41 226 05 17



Termine

OFFENE GENERALPROBE FÜR SCHULKLASSEN ALLER STUFEN

«BILDER EINER AUSSTELLUNG»

MI 17. FEBRUAR 2027 | 10 UHR | KKL LUZERN, KONZERTSAAL

Einmal in der Schulzeit ein grosses sinfonisches Werk live hören.

Dauer: ca. 45 Minuten

Preise: gratis

Wir empfehlen eine Begleitperson pro 10 Schüler/-innen.

Ticketbestellung: karten@sinfonieorchester.ch |

T +41 41 226 05 15



Infos

KONZERT FÜR KINDERGARTEN BIS 2. KLASSE «TRANQUILLA TRAMPELTREU»

FR 20. NOVEMBER 2026 | 10.30 UHR | ORCHESTERHAUS KRIENS

Dauer: ca. 50 Minuten

Preise: CHF 5 pro Kind | Begleitpersonen frei

Wir empfehlen eine Begleitperson pro 10 Kinder.

Ticketbestellung: karten@sinfonieorchester.ch |

T +41 41 226 05 15



zum Event

KONZERT FÜR KINDERGARTEN BIS 2. KLASSE «DIE KLEINE HEXE» (WIEDERAUFNAHME)

FR 27. MÄRZ 2026 | 9.30 UHR | ORCHESTERHAUS KRIENS

Dauer: ca. 50 Minuten

Preise: CHF 5 pro Kind | Begleitpersonen frei

Wir empfehlen eine Begleitperson pro 10 Kinder.

Ticketbestellung: karten@sinfonieorchester.ch |

T +41 41 226 05 15



zum Event

Weitere Infos siehe S. 73 oder hier:

MUSIKWAGEN

Der Musikwagen kommt auf den Pausenplatz und bietet Raum für neue Ideen. Mit einfachen Instrumenten und Alltagsgegenständen entwickeln Schülerinnen und Schüler in einer Projektwoche eigene Stücke, in die sie Ende der Woche Einblick geben.

In diesem Schuljahr ist der Musikwagen zu Gast in Flüelen- und an Ihrem Schulhaus?

Melden Sie sich jetzt für eine individuelle Projektwoche an!



RELAXED PERFORMANCES IM ORCHESTERHAUS

«Relaxed Performance» nennen wir Konzerte, die so geplant sind, dass sich Menschen mit unterschiedlichen Bedürfnissen darin wohlfühlen. Die Programme dauern nicht länger als eine Stunde. Die Besuchenden können zwischen verschiedenen Sitzmöglichkeiten wählen. Im zweiten Stock steht ein Ruheraum zur Verfügung, falls jemand nicht das ganze Konzert hören möchte oder zwischendurch eine Pause braucht. Ein Team von Ansprechpersonen ist vor Ort für Fragen und Anliegen da. Reaktionen auf die Musik sind erlaubt. Publikum und Mitwirkende sind darauf vorbereitet, dass es in einer «Relaxed Performance» unter Umständen nicht ganz still ist.

Folgende Veranstaltungen bieten wir in dieser Saison als

«Relaxed Performance» an:

«TRANQUILLA TRAMPELTREU» (S. 72)

«DIE KLEINE HEXE» (S. 73)

KAMMERMUSIK-MATINÉEN (S. 64–67)

Preise: Menschen mit Behinderung 50% Reduktion | Assistenzpersonen frei

Reservation: karten@sinfonieorchester.ch | T +41 41 226 05 15

EINSTIMMUNGEN UND KONZERTBESUCHE FÜR MENSCHEN MIT DEMENZ UND BEGLEITUNG

KONZERTBEGINN JEWEILS SONNTAGS UM 11.15 UHR IM ORCHESTERHAUS KRIENS
EINSTIMMUNG 10.40 UHR | AUSTAUSCH UND KLEINE MITTAGSVERPFLEGUNG NACH
DEM KONZERT BIS CA. 13.00 UHR

Wir laden Menschen mit einer Demenzerkrankung und ihre Begleitung ein, gemeinsam Musik im Konzert zu erleben. Kammermusik-Ensembles aus dem Luzerner Sinfonieorchester spielen ein einstündiges Programm mit Werken aus unterschiedlichen Epochen.

An den Konzertdaten findet jeweils bereits um 10.40 Uhr eine Einführung in geschütztem Rahmen statt, in der die Besuchenden mit Musik und Wort auf das Konzert eingestimmt werden. Nach dem Konzert erhalten die Gäste eine Mittagsverpflegung und können sich untereinander austauschen. Dazu gesellen sich von Zeit zu Zeit auch die KünstlerInnen.

Einstimmung: 10.40 Uhr | Orchesterhaus, Raum 207

Treffpunkt: Foyer des Orchesterhauses, Arsenalstrasse 28b

Informationen zur Anfahrt und Barrierefreiheit der Spielstätten finden Sie auf S. 98.

Termine

8. November 2026 | 29. November 2026 | 24. Januar 2027 | 14. Februar 2027
| 7. März 2027 | 4. April 2027 | 9. Mai 2027 | 13. Juli 2027

Die detaillierten Konzertprogramme finden Sie ab Seite 65.

Um uns optimal vorbereiten zu können, bitten wir um Anmeldung bis spätestens Dienstag vor dem Konzerttermin. Bitte geben Sie bei der Anmeldung an, ob Sie einen Rollstuhlplatz benötigen. Wenn Sie Fragen oder Wünsche zur Umsetzung haben, kontaktieren Sie uns jederzeit.

Preise: CHF 16 (nur Konzert)

CHF 26 (mit Einstimmung und kleiner Mittagsverpflegung)

Information: musikvermittlung@sinfonieorchester.ch | T +41 41 226 05 17

Reservation: karten@sinfonieorchester.ch | T +41 41 226 05 15

In Kooperation mit *Alzheimer Schweiz*

BEGLEITETER KONZERTBESUCH FÜR MENSCHEN MIT SEHBEHINDERUNG

Für blinde Menschen und Menschen mit Sehbehinderung jeden Alters bieten wir eine Begleitung zum Konzertbesuch im KKL Luzern an. Ein geschultes Team aus Freiwilligen und Mitarbeitenden der Musikvermittlung freut sich auf Ihren Besuch.

Für weitere Informationen nehmen Sie Kontakt mit uns auf oder besuchen Sie unsere Homepage [sinfonieorchester.ch/barrierefreiheit](https://www.sinfonieorchester.ch/barrierefreiheit).

Anmeldung & Information:

musikvermittlung@sinfonieorchester.ch | T +41 41 226 05 19

Das Angebot ist kostenlos.

In Kooperation mit der Fachstelle *Sehbehinderung Zentralschweiz*

STATIONSKONZERTE

KONZERTREIHE FÜR ALTERS- UND PFLEGEHEIME UND INSTITUTIONEN FÜR MENSCHEN MIT BEHINDERUNGEN

Die Stationskonzerte bringen Musik zu Menschen, die nicht oder kaum in der Lage sind, Konzerte im Konzertsaal zu besuchen. Ein Kammermusik-Ensemble aus Musikerinnen und Musikern des Luzerner Sinfonieorchesters besucht die Institution und spielt zunächst ein 45-minütiges Eröffnungskonzert, zu dem auch öffentliches Publikum eingeladen werden kann. In weiteren halbstündigen Folgekonzerten an anderen Tagen und auf allen Stationen wird der Kontakt vertieft und alle erleben Musik ganz nah. Eine Moderation in einfacher Sprache erleichtert den Zugang zur Musik.

Preise: Die Konzertdaten, Anzahl Konzerte und Preis werden individuell vereinbart.

Kontakt & Information: Madeleine Burkhalter T +41 76 321 47 54

Wir setzen uns laufend mit Themen zur Barrierefreiheit und zur kulturellen Teilhabe auseinander. Dabei werden wir von der Fachstelle Kultur inklusiv von Pro Infirmis und dem Netzwerk Junge Ohren unterstützt.

Für Anregungen und Rückmeldungen sind wir jederzeit dankbar!

Bettina Gfeller, Leitung Musikvermittlung

b.gfeller@sinfonieorchester.ch | +41 41 226 05 19

njo

Wir sind dabei!





ABONNEMENTS & EINZELKARTEN



EIN ABO MACHT DEN UNTERSCHIED

- Ihr persönlicher Platz im KKL Luzern: Verlässlich, vertraut und in bester Lage.
- Einmal wählen und die Saison entspannt geniessen.
- Übertragbarkeit aller Abos ohne Aufpreis.
- Zeit, die bleibt: verbindliche gemeinsame Abende mit Freunden, Partner oder Familie.
- Entschleunigung: regelmässig zwei Stunden Fokus – ganz ohne Ablenkung.
- Inspiration: Musik, die nachwirkt – oft weit über den Abend hinaus.

NUTZEN SIE IHREN ABO-VORTEIL

Auch in dieser Saison haben Sie als geschätzte Abonnentin und Abonnent die Möglichkeit, vier zusätzliche Tickets mit einem Rabatt von 20% auf den regulären Ticketpreis zu erwerben. Dies gilt für jedes unserer Konzerte der Saison 2026/27 und schliesst selbstverständlich auch unser Klavierfestival «Le Piano Symphonique» im Januar 2027 mit ein.

Als Inspiration: Sehen Sie dies vielleicht als eine Gelegenheit, um beispielsweise Freunde oder Verwandte zu einem Konzertgenuss der Extraklasse einzuladen resp. Sie zu begleiten. Oder nutzen Sie diesen Vorteil für sich selbst, für ein Konzert ausserhalb Ihres Abonnements.

Wir freuen uns auf Ihre Bestellung. Rabatt-Angebote sind nicht kumulierbar.

ABONNEMENTS

IHRE VORTEILE ALS ABONNENTIN ODER ABONNENT

Mit einem Abonnement sichern Sie sich nicht nur Ihren festen Platz im Konzertsaal des KKL Luzern, einem der nachweislich besten Konzertsäle der Welt, Sie profitieren auch von einem attraktiven Preisvorteil gegenüber dem Einzelkartenkauf. Zusätzlich erhalten Sie 20 % Rabatt auf bis zu vier weitere Tickets für unsere Konzerte, inklusive dem Klavierfestival «Le Piano Symphonique» vom 11. bis 17. Januar 2027.

Unsere Abonnements bieten für jede Lebenslage und jeden Geschmack das passende Format: vom klassischen Mittwoch- oder Donnerstag-Abo bis zu speziellen Angeboten wie dem Kombi-Abo mit dem Luzerner Theater, dem Entdecker-Abo oder dem Faible-, oder Flair-Abo. Eine kompakte Übersicht finden Sie auf den kommenden Seiten.

SIE SIND BEREITS ABONNENTIN ODER ABONNENT?

Dann bleiben die bestehenden Sitzplätze im Konzertsaal weiterhin für Sie reserviert. Eine erneute Bestellung ist nicht notwendig.

ABONNEMENTSAUSWEIS-VERSAND

Per Post nach Zahlungseingang, frühestens Anfang September 2026.

Bezahlte Abonnements werden nicht zurückgenommen.

BEARBEITUNGSgebühren

CHF 5 pro Abonnement

CHF 20 pro Duplikat (bei Verlust oder Diebstahl)

CHF 10 pro Umtausch oder Ersatzkarte

KÜNDIGUNG

Bitte schriftlich bis Freitag, 12. Juni 2026 einreichen. Via Post oder E-Mail an abonnement@sinfonieorchester.ch

IHR ABO IST ÜBERTRAGBAR

Alle unsere Abos sind ohne Aufpreis übertragbar. Sollten Sie als Abonnentin oder Abonnent verhindert sein, können Sie für eines Ihrer Abo-Konzerte das Abonnement unkompliziert auf eine andere Person übertragen. Auf unserer Website im Bereich Abonnements finden Sie eine einfache Anleitung, wie das technisch einfach und reibungslos funktioniert. Die Übertragbarkeit gilt auch für die neuen Flex-Angebote.

Sollten Sie hierzu Fragen haben oder Unterstützung bedürfen, melden Sie sich gerne bei uns im Kartenbüro unter +41 41 226 05 28.



MITTWOCH-ABONNEMENT

7 KONZERTE

- 1. KONZERT | MI 14. OKTOBER 2026 | 19.30 UHR**
SAISONERÖFFNUNG MIT MAHLERS AUFERSTEHUNGSSINFONIE
 M. Sanderling / R. Mühlemann / A. Lapkovskaja / Zürcher Sing-Akademie /
 Collegium Vocale zu Franziskanern Luzern – Scartazzini / Mahler
- 2. KONZERT | MI 11. NOVEMBER 2026 | 19.30 UHR**
LIED DER NACHT – MAHLER 7
 D. Rustioni – Mahler
- 3. KONZERT | MI 2. DEZEMBER 2026 | 19.30 UHR**
ODE AN DIE FREUDE – BEETHOVEN 9
 M. Sanderling / M. Rangwanasha / R. Frenkel / Y. Debus /
 Zürcher Sing-Akademie – Beethoven
- 4. KONZERT | MI 17. FEBRUAR 2027 | 19.30 UHR**
VON GOTHAM ZUR AUSSTELLUNG – ELFMAN & MUSSORGSKY
 A. Dawidiuk / G. Capuçon – Elfman / Mussorgsky
- 5. KONZERT | MI 17. MÄRZ 2027 | 19.30 UHR**
LEIDENSCHAFT – RACHMANINOW & TSCHAIKOWSKY
 M. Sanderling / N. Lugansky – Rachmaninow / Tschaikowski
- 6. KONZERT | MI 14. APRIL 2027 | 19.30 UHR**
ARTHUR WASER PREISTRÄGER KONZERT
 J. Storgårds / M. Meola, Arthur Waser Preisträgerin – Chopin / Korngold
- 7. KONZERT | MI 12. MAI 2027 | 19.30 UHR**
SCHWEIZER REFERENZEN – WAGNER, BRITTEN & BRAHMS
 D. Ceretta / V. Frang / L. Power – Wagner / Britten / Brahms

	KAT 1	KAT 2	KAT 3	KAT 4
WERT EINZELKARTEN	CHF 960	CHF 765	CHF 550	CHF 360
UNSER ABO-ANGEBOT FÜR DIE SAISON 2026/27	CHF 730	CHF 595	CHF 430	CHF 295

Porto und Spesen CHF 5 pro Abonnement inklusive Billettsteuer und Garderobe.
 Änderungen vorbehalten!

MITTWOCH-ABONNEMENT PLUS

8 KONZERTE

- 1. KONZERT | MI 14. OKTOBER 2026 | 19.30 UHR**
SAISONERÖFFNUNG MIT MAHLERS AUFERSTEHUNGSSINFONIE
 M. Sanderling / R. Mühlemann / A. Lapkovskaja / Zürcher Sing-Akademie / Collegium Vocale zu Franziskanern Luzern – Scartazzini / Mahler
- 2. KONZERT | MI 11. NOVEMBER 2026 | 19.30 UHR**
LIED DER NACHT – MAHLER 7
 D. Rustioni – Mahler
- 3. KONZERT | MI 2. DEZEMBER 2026 | 19.30 UHR**
ODE AN DIE FREUDE – BEETHOVEN 9
 M. Sanderling / M. Rangwanasha / R. Frenkel / M. Peter / Y. Debus / Zürcher Sing-Akademie – Beethoven
- 4. KONZERT | MI 17. FEBRUAR 2027 | 19.30 UHR**
VON GOTHAM ZUR AUSSTELLUNG – ELFMAN & MUSSORGSKY
 A. Dawidiuk / G. Capuçon – Elfman / Mussorgsky
- 5. KONZERT | MI 17. MÄRZ 2027 | 19.30 UHR**
LEIDENSCHAFT – RACHMANINOW & TSCHAIKOWSKY
 M. Sanderling / N. Lugansky – Rachmaninow / Tschairowsky
- 6. KONZERT | MI 14. APRIL 2027 | 19.30 UHR**
ARTHUR WASER PREISTRÄGER KONZERT
 J. Storgårds / M. Meola, Arthur Waser Preisträgerin – Chopin / Korngold
- 7. KONZERT | MI 12. MAI 2027 | 19.30 UHR**
SCHWEIZER REFERENZEN – WAGNER, BRITTEN & BRAHMS
 D. Ceretta / V. Frang / L. Power – Wagner / Britten / Brahms
- 8. KONZERT | MI 16. JUNI 2027 | 19.30 UHR**
JANINE JANSEN & TIMOTHY RIDOUT SPIELEN MOZART
 M. Sanderling / J. Jansen / T. Ridout – Mozart / Delius / Prokofjew

	KAT 1	KAT 2	KAT 3	KAT 4
WERT EINZELKARTEN	CHF 1095	CHF 870	CHF 625	CHF 410
UNSER ABO-ANGEBOT FÜR DIE SAISON 2026/27	CHF 840	CHF 680	CHF 490	CHF 340

Porto und Spesen CHF 5 pro Abonnement inklusive Billettsteuer und Garderobe.
 Änderungen vorbehalten!

DONNERSTAG-ABONNEMENT

9 KONZERTE

- 1. KONZERT | DO 15. OKTOBER 2026 | 19.30 UHR**
SAISONERÖFFNUNG MIT MAHLERS AUFERSTEHUNGSSINFONIE
 M. Sanderling / R. Mühlemann / A. Lapkovskaja / Zürcher Sing-Akademie / Collegium Vocale zu Franziskanern Luzern – Scartazzini / Mahler
- 2. KONZERT | DO 12. NOVEMBER 2026 | 19.30 UHR**
LIED DER NACHT – MAHLER 7
 D. Rustioni – Mahler
- 3. KONZERT | DO 3. DEZEMBER 2026 | 19.30 UHR**
BEETHOVEN PUR – KLAVIER & CHOR
 L. Corijn / D. Fray / Zürcher Sing-Akademie – Beethoven
- 4. KONZERT | DO 18. FEBRUAR 2027 | 19.30 UHR**
VON GOTHAM ZUR AUSSTELLUNG – ELFMAN & MUSSORGSKY
 A. Dawidiuk / G. Capuçon – Elfman / Mussorgsky
- 5. KONZERT | DO 18. MÄRZ 2027 | 19.30 UHR**
LEIDENSCHAFT – RACHMANINOW & TSCHAIKOWSKY
 M. Sanderling / N. Lugansky – Rachmaninow / Tschairowsky
- 6. KONZERT | DO 15. APRIL 2027 | 19.30 UHR**
ARTHUR WASER PREISTRÄGER KONZERT
 J. Storgårds / M. Meola, Arthur Waser Preisträgerin – Chopin / Korngold
- 7. KONZERT | DO 13. MAI 2027 | 19.30 UHR**
SCHWEIZER REFERENZEN – WAGNER, BRITTEN & BRAHMS
 D. Ceretta / V. Frang / L. Power – Wagner / Britten / Brahms
- 8. KONZERT | FR 21. MAI 2027 | 19.30 UHR**
POÈME DE L'EXTASE – RACHMANINOW 3 & JAMES GAFFIGAN
 J. Gaffigan / K. Gerstein – Rachmaninow / Strawinsky / Scriabin
- 9. KONZERT | DO 17. JUNI 2027 | 19.30 UHR**
JANINE JANSEN & TIMOTHY RIDOUT SPIELEN MOZART
 M. Sanderling / J. Jansen / T. Ridout – Mozart / Delius / Prokofjew

	KAT 1	KAT 2	KAT 3	KAT 4
WERT EINZELKARTEN	CHF 1215	CHF 965	CHF 695	CHF 460
UNSER ABO-ANGEBOT FÜR DIE SAISON 2026/27	CHF 930	CHF 760	CHF 540	CHF 370

Porto und Spesen CHF 5 pro Abonnement inklusive Billettsteuer und Garderobe.
 Änderungen vorbehalten!

FLAIR-ABONNEMENT

5 KONZERTE

1. **KONZERT | MI 11. NOVEMBER 2026 | 19.30 UHR**
LIED DER NACHT – MAHLER 7
 D. Rustioni – Mahler
2. **KONZERT | DI 12. JANUAR 2027 | 19.00 UHR**
CHOPIN & MEHR
KLAVIERFESTIVAL «LE PIANO SYMPHONIQUE»
 H. Sumino – Chopin
3. **KONZERT | MI 17. FEBRUAR 2027 | 19.30 UHR**
VON GOTHAM ZUR AUSSTELLUNG – ELFMAN & MUSSORGSKY
 A. Dawidiuk / G. Capuçon – Elfman / Mussorgsky
4. **KONZERT | MI 14. APRIL 2027 | 19.30 UHR**
ARTHUR WASER PREISTRÄGER KONZERT
 J. Storgårds / M. Meola, Arthur Waser Preisträgerin – Chopin / Korngold
5. **KONZERT | MI 16. MAI 2027 | 19.30 UHR**
JANINE JANSEN & TIMOTHY RIDOUT SPIELEN MOZART
 M. Sanderling / J. Jansen / T. Ridout – Mozart / Delius / Prokofjew

	KAT 1	KAT 2	KAT 3	KAT 4
WERT EINZELKARTEN	CHF 700	CHF 545	CHF 400	CHF 275
UNSER ABO-ANGEBOT FÜR DIE SAISON 2026/27	CHF 600	CHF 490	CHF 335	CHF 205

Porto und Spesen CHF 5 pro Abonnement inklusive Billettsteuer und Garderobe.
 Änderungen vorbehalten!

FAIBLE-ABONNEMENT

6 KONZERTE

- 1. KONZERT | DO 15. OKTOBER 2026 | 19.30 UHR**
SAISONERÖFFNUNG MIT MAHLERS AUFERSTEHUNGSSINFONIE
 M. Sanderling / R. Mühlemann / A. Lapkovskaja / Zürcher Sing-Akademie /
 Collegium Vocale zu Franziskanern Luzern – Scartazzini / Mahler
- 2. KONZERT | DO 12. NOVEMBER 2026 | 19.30 UHR**
LIED DER NACHT – MAHLER 7
 D. Rustioni – Mahler
- 3. KONZERT | DO 18. FEBRUAR 2027 | 19.30 UHR**
VON GOTHAM ZUR AUSSTELLUNG – ELFMAN & MUSSORGSKY
 A. Dawidiuk / G. Capuçon – Elfman / Mussorgsky
- 4. KONZERT | DO 18. MÄRZ 2027 | 19.30 UHR**
LEIDENSCHAFT – RACHMANINOW & TSCHAIKOWSKY
 M. Sanderling / N. Lugansky – Rachmaninow / Tschaiikowsky
- 5. KONZERT | DO 15. APRIL 2027 | 19.30 UHR**
ARTHUR WASER PREISTRÄGER KONZERT
 J. Storgårds / M. Meola, Arthur Waser Preisträgerin – Chopin / Korngold
- 6. KONZERT | DO 13. MAI 2027 | 19.30 UHR**
SCHWEIZER REFERENZEN – WAGNER, BRITTEN & BRAHMS
 D. Ceretta / V. Frang / L. Power – Wagner / Britten / Brahms

	KAT 1	KAT 2	KAT 3	KAT 4
WERT EINZELKARTEN	CHF 810	CHF 640	CHF 460	CHF 305
UNSER ABO-ANGEBOT FÜR DIE SAISON 2026/27	CHF 620	CHF 500	CHF 355	CHF 235

Porto und Spesen CHF 5 pro Abonnement inklusive Billettsteuer und Garderobe.
 Änderungen vorbehalten!

ENTDECKER-ABONNEMENT

5 KONZERTE

- 1. KONZERT | MI 14. OKTOBER 2026 | 19.30 UHR**
SAISONERÖFFNUNG MIT MAHLERS AUFERSTEHUNGSSINFONIE
 M. Sanderling / R. Mühlemann / A. Lapkovskaja / Zürcher Sing-Akademie /
 Collegium Vocale zu Franziskanern Luzern – Scartazzini / Mahler
- 2. KONZERT | SO 13. DEZEMBER 2026 | 11.00 UHR**
ADVENTSMATINÉE MIT KIAN SOLTANI & DEM NUSSKNACKER
 A. Greters / K. Soltani – Dvořák / Tschaikowsky
- 3. KONZERT | DO 14. JANUAR 2027 | 19.00 UHR**
MARTHA ARGERICH & FRIENDS
KLAVIERFESTIVAL «LE PIANO SYMPHONIQUE»
 M. Argerich – Schumann
- 4. KONZERT | MI 12. MAI 2027 | 19.30 UHR**
SCHWEIZER REFERENZEN – WAGNER, BRITTEN & BRAHMS
 D. Ceretta / V. Frang / L. Power – Wagner / Britten / Brahms
- 5. KONZERT | SA 22. MAI 2027 | 19.30 UHR**
POÈME DE L'EXTASE – RACHMANINOW 3 & JAMES GAFFIGAN
 J. Gaffigan / K. Gerstein – Rachmaninow / Strawinsky / Scriabin

	KAT 1	KAT 2	KAT 3	KAT 4
WERT EINZELKARTEN	CHF 730	CHF 585	CHF 430	CHF 285
UNSER ABO-ANGEBOT FÜR DIE SAISON 2026/27	CHF 535	CHF 415	CHF 290	CHF 195

Porto und Spesen CHF 5 pro Abonnement inklusive Billettsteuer und Garderobe.
 Änderungen vorbehalten!

KOMBI-ABONNEMENT

LUZERNER SINFONIEORCHESTER & LUZERNER THEATER

3 KONZERTE IM KKL LUZERN

3 AUFFÜHRUNGEN UND 1 PROBENBESUCH IM LUZERNER THEATER

Erleben Sie die Vielseitigkeit des Luzerner Sinfonieorchesters und des Luzerner Theaters: Sinfoniekonzerte, Musiktheater, Tanz und Schauspiel. Dazu schenken wir Ihnen exklusiv den Besuch einer Opernprobe.

1. OPER | SO 4. OKTOBER 2026 | 19.00 UHR

«MY FAIR LADY»

Luzerner Theater, Bühne

2. KONZERT | SO 13. DEZEMBER 2026 | 11.00 UHR

ADVENTSMATINÉE MIT KIAN SOLTANI & DEM NUSSKNACKER

A. Greters / K. Soltani – Dvořák / Tschaikowsky

3. KONZERT | DO 14. JANUAR 2027 | 19.00 UHR

MARTHA ARGERICH & FRIENDS

KLAVIERFESTIVAL «LE PIANO SYMPHONIQUE»

M. Argerich – Schumann

4. SCHAUSPIEL | MI 31. MÄRZ 2027 | 19.30 UHR

HENRIK IBSEN: «GESPENSTER»

Luzerner Theater, Bühne

5. PROBENBESUCH OPER | DI. 20. APRIL 2027 | 19.00 UHR

BÜHNENORCHESTERPROBE «PROSERPINA»

6. KONZERT | MI 12. MAI 2027 | 19.30 UHR

SCHWEIZER REFERENZEN – WAGNER, BRITTEN & BRAHMS

D. Ceretta / V. Frang / L. Power – Wagner / Britten / Brahms

7. TANZ | FR 28. MAI 2027 | 19.30 UHR

Tanzproduktion, Titel: N.N.

	KAT 1	KAT 2	KAT 3
KOMBI-ABO: LUZERNER THEATER & LUZERNER SINFONIEORCHESTER	CHF 650	CHF 540	CHF 380

Porto und Spesen CHF 5 pro Abonnement inklusive Billettsteuer und Garderobe.
Änderungen vorbehalten!

KAMMERMUSIK-ABONNEMENT 8 MATINEÉ-KONZERTE

**ZUM THEMA: BEETHOVENSTADT WIEN –
VON MOZARTS GEIST BIS ZUM ROSSINI-TAUMEL**

KAMMERMUSIK-MATINÉE 1 | SO 8. NOVEMBER 2026 | 11.15 UHR

Werke von: Beethoven / Poulenc / Honegger
Pantillon | Cholokyan | Varol | N.N. Klavier

KAMMERMUSIK-MATINÉE 2 | SO 29. NOVEMBER 2026 | 11.15 UHR

Werke von: Beethoven / Schubert
Gallati | Burger | Diergarten | Major | Flury

KAMMERMUSIK-MATINÉE 3 | SO 24. JANUAR 2027 | 11.15 UHR

Nach dem Requiem – Im Schatten von Beethoven
Niederhauser | Reich | Diezig | Vischi | Eichenseher | Feigenwinter | Müller-
Crepon | Reuveni | N.N.

KAMMERMUSIK-MATINÉE 4 | SO 14. FEBRUAR 2027 | 11.15 UHR

Werk von: Schubert
Luce Quartett: Burdzy | Rodriguez Cayuelas | Batista | Vischi | Bloxham

KAMMERMUSIK-MATINÉE 5 | SO 7. MÄRZ 2027 | 11.15 UHR

Werke von: Zemlinsky / Bruckner / Beethoven
Pacozzi | Park | Sprzagala | Burkhalter | Vischi

KAMMERMUSIK-MATINÉE 6 | SO 4. APRIL 2027 | 11.15 UHR

Werke von: Schubert / Beethoven
Garbot | Park | Kowalczyk | Reuveni | N.N.

KAMMERMUSIK-MATINÉE 7 | SO 9. MAI 2027 | 11.15 UHR

Werke von: Strauss / Webern / Beethoven
Schatzman | Batista | Niederhauser | Barboza | Krkuleski | Önel | Abächerli

KAMMERMUSIK-MATINÉE 8 | SO 13. JUNI 2027 | 11.15 UHR

Akademistinnen und Akademisten des Luzerner Sinfonieorchesters

PREIS: CHF 120 – FREIE PLATZWahl

Die Kammermusik-Matinéen finden jeweils um 11.15 Uhr im Orchesterhaus in Kriens statt.
Es wird empfohlen, mit den öffentlichen Verkehrsmitteln zu den Konzerten zu kommen.

Porto und Spesen CHF 5 pro Abonnement inklusive Billettsteuer und Garderobe.
Änderungen vorbehalten!

IHR KONZERT – KULINARISCH BEGLEITET

KULINARIK-ABO IM KKL LUZERN

Ein gelungener Konzertabend lebt nicht nur von der Musik, sondern auch von dem, was ihn umrahmt. Mit dem Kulinarik-Abo ergänzen Sie Ihren Konzertbesuch um den passenden Auftakt vor dem Konzert oder in der Konzertpause. Ob ein leichtes Dinner im Café im Kunstmuseum, ein sorgfältig komponiertes Menü im «Lucide» oder ein kleiner Genuss in der Pause – Sie wählen, was zu Ihren Abenden passt.

So entsteht ein stimmiger Ablauf, ohne zusätzliche Planung vor Ort. Sie kommen an, lassen den Alltag hinter sich und geniessen den Abend in Ihrem eigenen Rhythmus.

Diese Kulinarik-Angebote sind nur in Kombination mit einem bestehenden oder neu abgeschlossenen Abonnement der Saison 2026/27 möglich.

FLANKIERENDES ABO / PERSON PREISE IN CHF	KONZERTBAR (IN DER PAUSE)	CAFÉ IM KUNSTMUSEUM (VOR DEM KONZERT)	LUCIDE (VOR DEM KONZERT)
	CHF 15 statt CHF 18 pro Person	CHF 24 statt CHF 29 pro Person	CHF 99 statt CHF 119 pro Person
IHRE MENÜWAHL GILT FÜR ALLE KONZERTABENDE IM KKL LUZERN	<p>Pausen-Genuss an der Konzertbar</p> <p>Kleiner, stimmiger Genuss für die Konzertpause – ohne langes Anstehen, dafür Zeit zum Geniessen.</p> <p>Konzert-Bar-Sandwich & Prosecco oder alkoholfreier Schaumwein</p> <p>Fleisch oder Gemüse-Variante</p> <p>Ihre Wahl: Prosecco oder alkoholfrei</p> <p>Fleisch oder vegetarisch</p>	<p>Diner Léger im Café im Kunstmuseum</p> <p>Leichtes Dinner in ruhiger Atmosphäre</p> <p>Leichte saisonale Tartine (vegetarisch) mit Salat und Menüsuppe</p> <p>1 Getränk: Wählen Sie vor Ort aus der Konzert-Barkarte aus Weiss, Rot,- und Schaumwein sowie lokalen Softgetränken aus</p> <p>keine Vorauswahl notwendig</p>	<p>Menu Prelude im Restaurant Lucide</p> <p>Sorgfältig komponiertes Gourmet-Menü im Sterne-Restaurant</p> <p>3-Gang-Menü mit Fleisch/Fisch oder vegetarisch Inkl. Apérogetränk und Wasser</p> <p>Ihre Wahl: Fleisch/Fisch oder vegetarisch</p>
FAIBLE (5 KONZERTE)	75	120	495
FLAIR (6 KONZERTE)	90	144	594
MITTWOCH (7 KONZERTE)	105	168	693
MITTWOCH PLUS (8 KONZERTE)	120	192	792
DONNERSTAG (9 KONZERTE)	135	216	891

Bitte melden Sie sich, wenn Sie das flankierende Kulinarik-Abo buchen möchten – via E-Mail an abonnement@sinfonieorchester.ch oder telefonisch unter +41 41 226 05 28.



Infos zu den Kulinarik-Abos

KONZERTPROGRAMMHEFT- ABONNEMENT

Informieren Sie sich bereits im Voraus im Detail über unsere Sinfoniekonzerte und erhalten Sie pro Konzert das entsprechende Programmheft per Post zugestellt.

Preis: CHF 80

NEUE ABONNENTINNEN & ABONNENTEN

Wir freuen uns, Sie beim Luzerner Sinfonieorchester schon bald regelmässig begrüßen zu dürfen. Gerne nehmen wir Ihre Bestellung mit der eingehafteten Karte oder per E-Mail an abonnement@sinfonieorchester.ch entgegen. Die Bearbeitung erfolgt in der Reihenfolge des Bestelleingangs.

VERSAND DER ABONNEMENTSAUSWEISE

Nach Zahlungseingang senden wir Ihnen Ihre Unterlagen zu – frühestens ab Mitte September 2026.

Bitte beachten Sie, dass bereits bezahlte Abonnements nicht zurückgenommen werden können.

Beratung & Auskunft
Luzerner Sinfonieorchester
Abonnement
Pilatusstrasse 18
CH – 6003 Luzern

Mo–Do 9.00 – 12.00 Uhr / 13.30 – 16.00 Uhr
Fr 9.00 – 13.00 Uhr
T +41 41 226 05 28
E-Mail: abonnement@sinfonieorchester.ch

Porto und Spesen CHF 5 pro Abonnement inklusive Billettsteuer und Garderobe.
Änderungen vorbehalten!

INFORMATIONEN ZU DEN EINZELKARTEN

SCHRIFTLICHE BESTELLUNGEN

Vorabreservierungen sind ab sofort im Kartenbüro für alle Konzerte möglich. Die Karten werden Ihnen anfangs Juli per E-Mail zugestellt. Wenn per Post gewünscht, verrechnen wir zusätzliche CHF 5 Bearbeitungsgebühr.

(Luzerner Sinfonieorchester, Kartenbüro, Pilatusstrasse 18, 6003 Luzern oder karten@sinfonieorchester.ch)

Nach dem Abo-Verkauf starten die Online-Direktbuchungen. Diese sind ab Mittwoch, 1. Juli 2026, auf unserer Website sinfonieorchester.ch möglich. Oder scannen Sie ganz bequem den jeweiligen QR Code, um direkt Tickets zu bestellen. Die Bearbeitung erfolgt in der Reihenfolge des Bestelleingangs.

TELEFON-/DIREKTVERKAUF IM KARTENBÜRO DES LUZERNER SINFONIEORCHESTERS BERATUNG & AUSKUNFT:

Pilatusstrasse 18, 6003 Luzern

Telefon +41 41 226 05 15

Mo-Do 9.00 – 12.00 Uhr & 13.30 – 16.00 Uhr

Fr 9.00 – 13.00 Uhr

KONZERTKASSE IM KKL LUZERN

Konzerte mit Einführung, jeweils 90 Minuten vor Konzertbeginn geöffnet.

Konzerte ohne Einführung, jeweils 60 Minuten vor Konzertbeginn geöffnet.

NEU AB DIESER SAISON: UNSER FLEX-ANGEBOT

Ab dem 1. Juli 2026 können Sie Ihr persönliches Flex-Angebot zusammenstellen; ganz einfach online über unsere Website sinfonieorchester.ch.

Wählen Sie ganz einfach und nur online innerhalb einer Kategorie aus einer vorkuratierten Auswahl 3, 4 oder 5 Konzerte aus. Diese werden zu einem Flex-Angebot gebündelt und mit einem attraktiven Preisvorteil versehen. Der Sitzplatz kann für jedes Konzert innerhalb der gewählten Kategorie frei bestimmt werden.

Infos zum Flex-Angebot
auch online



ZAHLUNGSMODALITÄTEN

EC-direkt, MasterCard, Postcard, TWINT, Visa und Amex/Diners

Versand: Rechnung

Bearbeitungsgebühr: CHF 5 pro Rechnung/Bestellung/Reservation

WEITERE VORVERKAUFSTELLEN

KKL Luzern, Europaplatz 1, 6005 Luzern, T +41 41 226 77 77, kkl-luzern.ch

Bitte beachten Sie, dass bezogene Karten weder umgetauscht noch zurückgenommen werden können.

KARTEN GENERELL ONLINE KAUFEN

Der schnellste und einfachste Weg zu Ihren Tickets führt über unseren Webshop auf sinfonieorchester.ch.

Die Bezahlung erfolgt bequem per Kreditkarte oder den gängigen Online-Zahlungsmitteln. Bei Wahl des eTickets (kostenfrei) erhalten Sie Ihre Tickets direkt nach der Buchung per E-Mail und können diese ausdrucken oder auf Ihrem Smartphone speichern. Für den postalischen Versand der Tickets wird eine Gebühr von CHF 5 erhoben.

FAMILIEN-ANGEBOT

Ein Konzertbesuch im KKL Luzern ist auch für Familien ein besonderes Erlebnis – gemeinsam Musik entdecken, staunen und Zeit miteinander verbringen.

Besonders gefragt sind Formate wie das Arthur Waser Preisträger/-innenkonzert, die Adventsmatinée oder das Neujahrskonzert – eine frühzeitige Reservation ist hier empfehlenswert.

Konditionen:

Kind (bis 16 Jahre) CHF 10 | 1. Begleitperson 50 % Reduktion | 2. Begleitperson 30 % Reduktion

Karten können an der Konzertkasse bezogen werden. Eine Reservation ist per E-Mail an karten@sinfonieorchester.ch möglich.

EINZELKARTEN & VERGÜNSTIGUNGEN

U28-TICKET

Dank der Thomas und Doris Ammann Stiftung stehen pro Konzertabend im Vorverkauf 50 kostenlose Tickets für Personen unter 28 Jahren zur Verfügung.

Die Tickets sind ausschliesslich online erhältlich; nach Eingabe des Geburtsdatums wird der entsprechende Tarif freigeschaltet. Am Konzertabend kann ein Ausweis zur Alterskontrolle verlangt werden.

Sind diese Gratistickets vergriffen, gelten die regulären Ermässigungen.

U28: CHF 10 (ausschliesslich am Konzerttag an der Abend-/Tageskasse und solange verfügbar)

Keine telefonische oder schriftliche Bestellung/Reservation möglich.

MENSCHEN IN AUSBILDUNG BIS 30 JAHRE

Einheitspreis CHF 20

Kartenbezug ausschliesslich an der Abendkasse gegen gültigen Nachweis.

Keine telefonische oder schriftliche Bestellung/Reservation möglich.

KULTURLEGI

40% ab der 3. bis 5. Kategorie oder nach Verfügbarkeit.

Kartenbezug ausschliesslich an der Abendkasse gegen gültigen Nachweis.

Keine telefonische oder schriftliche Bestellung/Reservation möglich.

SCHULKLASSEN

Jugendliche in Gruppen ab 10 Personen und in Begleitung jeweils einer Lehrperson pro 10 Schülerinnen und Schüler CHF 10 pro Karte (solange Vorrat).

Reservation zwingend notwendig.

KONZERTE DER MUSIKVERMITTLUNG

Weiterführende Infos finden Sie im Saisonprogramm im Kapitel: Musikvermittlung oder auf unserer Website sinfonieorchester.ch

GRUPPEN, FIRMEN & REISEANGEBOTE

Ein Konzertbesuch lässt sich auch als gemeinsames Erlebnis gestalten – für Firmen, Gruppen oder Reiseveranstalter.

In Zusammenarbeit mit dem KKL Luzern bieten wir individuell kombinierbare Formate an: vom Konzertbesuch über kulinarische Angebote bis hin zu exklusiven Einblicken hinter die Kulissen des Hauses. So entsteht ein stimmiger Anlass, der Begegnung, Genuss und Musik verbindet.

PLANUNG UND KONDITIONEN FÜR GRUPPEN AB 12 PERSONEN

Für eine frühzeitige Planung bieten wir Ihnen attraktive und verlässliche Konditionen:

- Bei frühzeitiger Buchung sichern Sie sich Ihre Plätze langfristig mit einer Anzahlung von 10 %.
- Die verbleibende Zahlung erfolgt zu einem späteren Zeitpunkt auf Rechnung.
- Ihre Reservation bleibt bis drei Monate vor dem Konzert verbindlich bestehen.

Für individuelle Angebote und Kombinationen (z. B. Dinner, Führung, Apéro), eine persönliche Programmeinführung oder ein Meet & Greet mit Musikerinnen und Musikern beraten wir Sie gerne persönlich.

Alle weiterführenden Infos finden Sie auf unserer Website sinfonieorchester.ch oder direkt via QR Code.



Sitzplan KKL

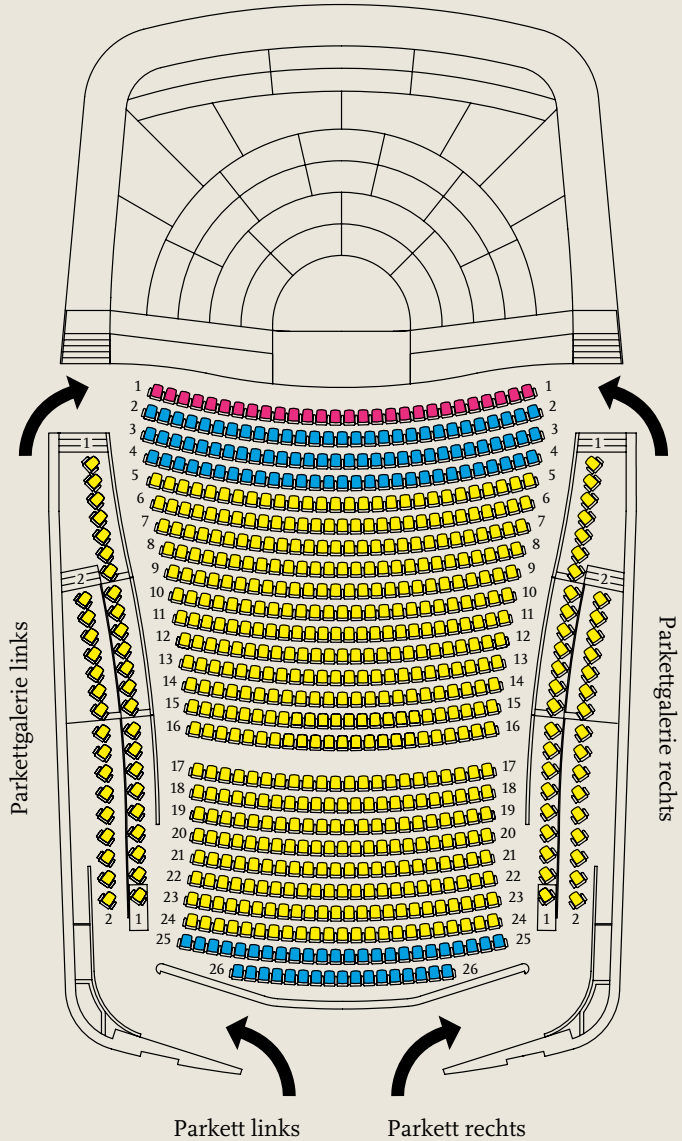
1. Kategorie

2. Kategorie

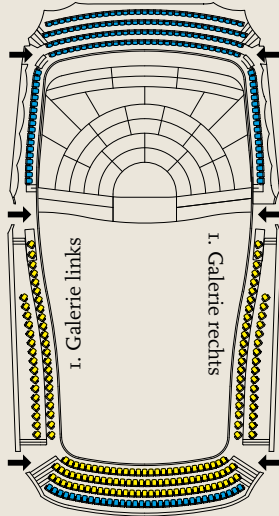
3. Kategorie

4. Kategorie

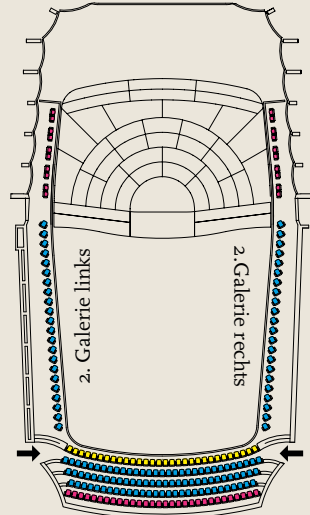
5. Kategorie



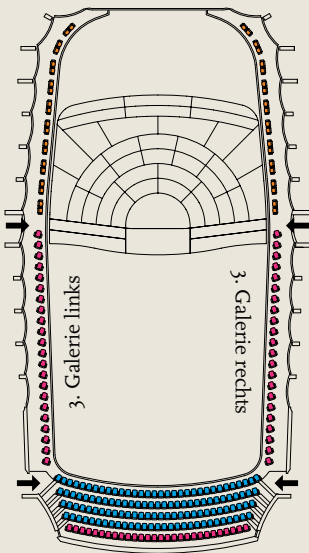
Orgelepore



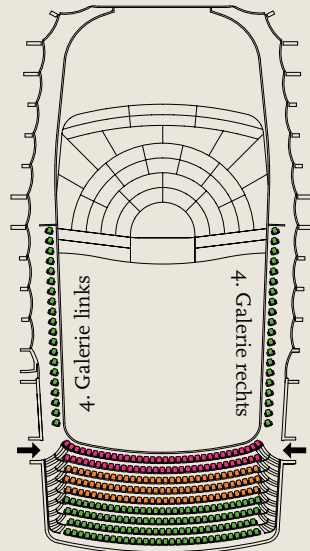
Balkon 1



Balkon 2



Balkon 3



Balkon 4

INFORMATIONEN ZUR BARRIEREFREIHEIT

Wir setzen uns laufend mit Themen zur Barrierefreiheit und zur kulturellen Teilhabe auseinander. Dabei werden wir von der Fachstelle Kultur inklusiv von Pro Infirmis unterstützt. Kinder, Jugendliche und Erwachsene mit Behinderungen sind in Konzerten und Veranstaltungen des Luzerner Sinfonieorchesters herzlich willkommen.

Für allgemeine Informationen wenden Sie sich bitte an das Team Musikvermittlung musikvermittlung@sinfonieorchester.ch | +41 41 226 05 17

PREISE, TICKETS & PLÄTZE

Menschen mit Behinderung erhalten gegen Vorlage eines entsprechenden Nachweises 50 % Ermässigung auf den Ticketpreis. Rollstuhlplätze sowie Plätze für Begleitpersonen im Rollstuhlbereich erhalten ebenfalls 50 % Rabatt pro Platz. Assistenzpersonen haben freien Eintritt.

Gerne unterstützen wir Sie bei der Wahl eines passenden Sitzplatzes. Unser Kartenbüro berät Sie unkompliziert und persönlich.

Kontaktieren Sie uns bitte unter +41 41 225 05 15 oder per E-Mail: karten@sinfonieorchester.ch

SPIELSTÄTTEN & WEGE

KKL LUZERN

Über ebenerdige Eingänge gelangen Sie im KKL Luzern direkt in die Foyers und Konzertsäle. Über Lifte können Sie von dort alle Säle des KKL Luzern erreichen. Auch alle Bars und Restaurationen sind über Lifte hindernisfrei erreichbar.

Der Konzertsaal hat 6 Rollstuhlplätze und 6 Plätze für Assistenzpersonen.
Der Luzerner Saal hat 4 Rollstuhlplätze und 4 Plätze für Assistenzpersonen.
Personen mit einem Assistenzhund werden gebeten, sich vorab unter musikvermittlung@sinfonieorchester.ch oder unter +41 41 226 05 17 zu melden.

ORCHESTERHAUS

Alle Stockwerke und Räume sind über einen Lift erreichbar. Der Eingang zum Orchesterhaus ist ca. 100 Meter von der Bushaltestelle Südpol entfernt. Das Orchesterhaus verfügt über eine barrierefreie Infrastruktur. Derzeit ist es nur bedingt möglich, an der Haltestelle Südpol (Richtung Kriens) mit einem Rollstuhl aus- beziehungsweise einzusteigen.

Bitte kontaktieren Sie vor Ihrem Besuch unser Team Musikvermittlung per E-Mail musikvermittlung@sinfonieorchester.ch oder unter +41 41 226 05 17

LUZERNER THEATER

Das Theater verfügt über einen rollstuhlgängigen Lift und eine rollstuhlgängige Toilette. Hörhilfen sind für alle Sitzplätze im Theatersaal an der Garderobe kostenlos ausleihbar.

BARRIEREFREIE TOILETTEN

KKL LUZERN

Rollstuhlgängige Toiletten befinden sich für den Konzertsaal und den Luzerner Saal jeweils bei den Garderoben im 1. Untergeschoss und sind mit dem Lift erreichbar. Im zweiten Stock im Trakt A auf der Bahnhofsseite gibt es eine weitere rollstuhlgängige Toilette. Die rollstuhlgängige Toilette für das Auditorium befindet sich im 1. Stock und ist ebenfalls über einen Lift erreichbar.

ORCHESTERHAUS

Sowohl im ersten als auch im zweiten Stock gibt es rollstuhlgängige Toiletten.

PARKPLÄTZE

KKL LUZERN

Im Bahnhofsparking P1 (Tiefgarage) im Sektor D gibt es zwei Parkplätze für Menschen mit Rollstuhl.

Im Bahnhofsparking P2 (Tiefgarage) gibt es einen weiteren Parkplatz.

Im offenen Bahnhofsparking P3 (hinter dem KKL Luzern) gibt es weitere zwei Parkplätze.

KONZERTBEGLEITUNG FÜR MENSCHEN MIT SEHBEHINDERUNG

Für blinde Menschen und Menschen mit Sehbehinderungen jeden Alters bieten wir eine Konzertassistenz für alle Sinfoniekonzerte des Luzerner Sinfonieorchesters im KKL Luzern an.

DIE ASSISTENZ BEINHALTET:

- Abholung vom Bahnhof Luzern (falls gewünscht)
- Informationen zum Konzertprogramm vor dem Konzert
- Beschreibungen des Geschehens im Konzertsaal
- Begleitung in der Pause und nach dem Konzert (bis zur Abfahrt mit ÖV)

Ein Team aus geschulten Erwachsenen und Mitarbeiter/-innen der Musikvermittlung freut sich auf Ihren Besuch. Personen mit Assistenzhund werden gebeten, sich vorab zu melden.

Bei Fragen kontaktieren Sie bitte das Team Musikvermittlung per E-Mail musikvermittlung@sinfonieorchester.ch oder unter +41 41 226 05 17

RELAXED PERFORMANCES

Relaxed Performances sollen die Möglichkeit bieten, Konzerte im Orchesterhaus in entspannter Atmosphäre geniessen zu können. Mit bequemen Sitzmöglichkeiten und einem betreuten Rückzugsort wollen wir einen inklusiven Rahmen schaffen. Weitere Informationen auf unserer Website: sinfonieorchester.ch

Kinder, Jugendliche und Erwachsene mit Behinderungen sind in Konzerten und Workshops des Luzerner Sinfonieorchesters herzlich willkommen.

Bei Fragen kontaktieren Sie bitte das Team Musikvermittlung per E-Mail musikvermittlung@sinfonieorchester.ch oder unter +41 41 226 05 19

BESTELLUNG ABONNEMENT 2026/27

Mittwoch-Abonnement (7 Konzerte)

Kat. 1 zu CHF 730
Kat. 2 zu CHF 595
Kat. 3 zu CHF 430
Kat. 4 zu CHF 295

Flair-Abonnement (vormals Senioren-Abonnement) (5 Konzerte)

Kat. 1 zu CHF 600
Kat. 2 zu CHF 490
Kat. 3 zu CHF 335
Kat. 4 zu CHF 205

Mittwoch-Abonnement (8 Konzerte)

Kat. 1 zu CHF 840
Kat. 2 zu CHF 680
Kat. 3 zu CHF 490
Kat. 4 zu CHF 340

Faible-Abonnement vormals 60 Plus Abonnement (6 Konzerte)

Kat. 1 zu CHF 620
Kat. 2 zu CHF 500
Kat. 3 zu CHF 355
Kat. 4 zu CHF 235

Donnerstag-Abonnement (9 Konzerte)

Kat. 1 zu CHF 930
Kat. 2 zu CHF 760
Kat. 3 zu CHF 540
Kat. 4 zu CHF 370

Entdecker-Abonnement (5 Konzerte)

Kat. 1 zu CHF 535
Kat. 2 zu CHF 415
Kat. 3 zu CHF 290
Kat. 4 zu CHF 195

Kombi-Abonnement (7 Veranstaltungen)

Kat. 1 zu CHF 650
Kat. 2 zu CHF 540
Kat. 3 zu CHF 380

Kulinarik-Abo im KKL Luzern

Anzahl Abende
Bitte ankreuzen:
Café Kunstmuseum
Konzertbar
Lucide
JA, ich bitte um einen Rückruf

Kammermusik-Abonnement (8 Konzerte)

Einheitspreis CHF 140

Konzertprogrammheft-Abonnement

CHF 80

Bitte beachten Sie:

Ihre Bestellung ist verbindlich. Bezogene Abonnements können nicht zurückerhoben werden. Bearbeitungsgebühren pro Abonnement CHF 5. Ohne schriftliche Kündigung bis Freitag, 12. Juni 2026 verlängern sich bestehende Abonnements automatisch um ein Jahr.

Vorname

Name

Strasse

PLZ, Ort

Telefon

E-Mail

Datum, Unterschrift

Bitte
frankieren

Luzerner Sinfonieorchester
Kartenbüro
Pilatusstrasse 18
6003 Luzern

Vorname

Name

Strasse

PLZ, Ort

Telefon

E-Mail

Datum, Unterschrift

Bitte
frankieren

Luzerner Sinfonieorchester
Kartenbüro
Pilatusstrasse 18
6003 Luzern



**FREUNDE
FÖRDERINNEN
FÖRDERER**

FREUNDESKREIS DES LUZERNER SINFONIEORCHESTERS

DIE MUSIK GENIESSEN. DAS ORCHESTER ERLEBEN

Erleben Sie das Luzerner Sinfonieorchester so nah wie nie zuvor: Besuchen Sie Proben, blicken Sie hinter die Kulissen und begegnen Sie Musikerinnen und Musikern persönlich. Nur Freundinnen und Freunde geniessen diese besonderen Einblicke und einzigartigen Momente.

Ihr Engagement ermöglicht besondere Konzerte, innovative Projekte und die Weiterentwicklung des Orchesters und erleben Sie jede Saison mit unvergesslichen Momenten.

**Werden Sie Teil dieser besonderen Gemeinschaft
und erleben Sie Musik hautnah.**

JETZT MITGLIED WERDEN

**Adagio CHF 300 | Andante CHF 500 | Allegro CHF 1'000 | Maestro CHF 5'000 |
Internationale Freunde CHF 10'000 (Für Einzelpersonen und Paare)**

Donator / Firmen-Mitgliedschaft ab CHF 5'000

Auf unserer Website sinfonieorchester.ch/teilwerden finden Sie alle Möglichkeiten und dazugehörigen Leistungen.

Vielen Dank für Ihr Interesse. Wir freuen uns auf Sie!

Für das Komitee der Freunde
Leo Grüter, Präsident

Für den Freundeskreis des Luzerner Sinfonieorchesters
Antoinette Kunz Kahn & Katja Bachmann

Kontakt

Wir sind gerne für Sie da und freuen uns auf Ihre Nachricht –
per E-Mail an freunde@sinfonieorchester.ch oder mit Coupon gegenüber.

BEITRITTSERKLÄRUNG FREUNDE DES LUZERNER SINFONIEORCHESTERS

Wir treten/ich trete den «Freunden» bei und unterstütze/n
das Luzerner Sinfonieorchster mit einem jährlichen Beitrag:

Freunde (Einzelpersonen und Paare)

- Adagio CHF 300.–
- Andante CHF 500.–
- Allegro CHF 1000.–
- Maestro CHF 5000.–
- Internationale Freunde CHF 10000.–

Firmengönner

- Donatoren CHF 5000.–

Anderer Beitrag

- Wir möchten/ich möchte namentlich erwähnt werden
(ab CHF 5000.–)

Wir sind/ich bin interessiert an Informationen
rund um das Luzerner Sinfonieorchester und
abonniere den Newsletter: ja nein

HERZLICHEN DANK!

Vorname, Name

Strasse

PLZ, Ort

Telefon

E-Mail

Datum

Unterschrift

Bitte
frankieren

Luzerner Sinfonieorchester
Freunde
Pilatusstrasse 18
6003 Luzern



WIR DANKEN

DONATOREN

BDO Luzern
 ewl energie wasser luzern
 Gemeinde Hergiswil
 Gemeinde Meggen
 Gmür Transport Luzern
 Hirslanden Klinik St. Anna
 Park Hotel Vitznau
 Jörg Lienert AG
 PWC Luzern
 Tiefgarage Bahnhofplatz AG
 Eine Firma aus Luzern
 Eine Stiftung aus Luzern

MAESTRO

Renato und Ursula Amadò-Gysi
 Annelies & Ernst Baltensperger
 Christine & Hans Berg
 Elvira Bieri, Zürich
 Monique Diem-Schülin
 Martin Ege & Julia Schwöbel
 Beatrix Falke & Günter Jucho
 Hans T. & Dr. Susanne Frei (-Kleiner)
 Cornelia Glenz & Joerg Denzler
 Erika Hotz-Müller
 Povl van Deurs & Aase Jensen
 Jürgen Lankers & Arlette Widmer Lankers
 Catherine Meyer & Michel Noble

Ruedi & Rita Müller
 Makoto & Makiko Nakao, Luzern/Tokyo
 Paul und Marie-Thérèse Note
 Dr. Christine Pfeiffer
 Kristina Rebsamen
 Hans-Rudolf Schurter & Doris Russi Schurter
 Fritz & Beatrice Studer
 Matthias & Maria Tobler
 Annita & Aris Vouris
 N.M. Basel
 Eine Dame aus Basel
 Eine Dame aus Binningen
 Ein Ehepaar aus Hergiswil
 Ein zweites Ehepaar aus Hergiswil
 Ein Ehepaar aus Horw
 Ein Ehepaar aus Liestal
 Eine Dame aus Luzern
 Ein Ehepaar aus Luzern
 Eine Dame aus Meggen
 Ein Ehepaar aus Meggen
 Ein zweites Ehepaar aus Meggen
 Ein Ehepaar aus St. Niklausen
 Ein zweites Ehepaar aus St. Niklausen
 Ein Ehepaar aus Sumiswald
 Freunde aus Oberbayern und Basel

INTERNATIONALE FREUNDE

Ann Kreis – Switzerland/USA/Spain
Annina & George Müller-Bodmer – Zürich
Arthur Zwingenberger – Luzern/Toronto
Caroline Schindler Linsi & Max Linsi
Catarina & Philippe Amon, Suisse
Corinne Fischer & Erik Ekberg – Luzern
Dr. Adrian Künzi – Teufen
Dr. Fredy & Charlotte Raas – Oberägeri
Dr. Rudolf Lang – Frankfurt
Michael Ringier – in memory of Ellen
Familie Brandenburg
Hans-Peter & Corina Schwald-Schaetzle – Zug/Capalbio
Heidi von Hohenzollern
Karl & Marlis Reichmuth – Luzern
Klaus J. Hempel
Kuhnke Family – Switzerland/Florida
Fundacija Lah
Lemann Family – São Paulo (Brazil)
Marco Gadola & Blandine Bernard Gadola – Engelberg
Michaela Happel
Monika & Harald Egger – Luzern
Nadia Guth Biasini – Basel
Nicolas Feron – Switzerland/USA
Philippe Gudin – Le Rosey
Prof. Dr.-Ing. Wolfgang H. Reitzle & Nina Ruge – Meggen/Lucca
Prof. Li Wu & Mr. Hans Fehlmann – Hong Kong/Luzern
Sabrina Soussan & Stephan Bauer – Luzern/Paris
Sylvie Mutschler-von Specht
The Nomads – Stockholm/Zürich/Sydney
Thomas & Susanne Brenninkmeijer
Toni & Eva Piëch – Schweiz/Neuseeland
Eine Dame aus dem Tessin
Irith Rappaport & Glen Perry

**FÜR DIE WERTVOLLE UNTERSTÜTZUNG UNSERER DONATOREN,
MAESTRO-FÖRDERER, INTERNATIONALEN FREUNDE SOWIE
ZAHLREICHER SPENDER, DIE UNGENANNT BLEIBEN MÖCHTEN,
BEDANKEN WIR UNS GANZ HERZLICH.**

PARTNER



luzerner theater

DIE OPERNSPIELZEIT 26/27

MIT DEM LUZERNER SINFONIEORCHESTER

Oper ist ein Erlebnis: leidenschaftlich, mitreissend und am Puls der Zeit – und so möchten wir in der Spielzeit 26/27 nicht nur grosse Klassiker der Opernliteratur neu entdecken, sondern auch Neues und Unbekanntes auf der Bühne zum Leben erwecken.

Den Auftakt der Opernspielzeit 26/27 bildet eine aussergewöhnliche Premiere in der Box als Koproduktion mit Lucerne Festival: ein Doppelabend aus Peter Maxwell Davies' expressiven Monodrama «Eight Songs for a Mad King» und der Uraufführung «Mein Name ist der Fluch» der preisgekrönten britischen Komponistin Bushra El-Turk mit einem Libretto der Schweizer Schriftstellerin Ariane Koch. In «Mad King & Medea» treffen zwei extreme Seelenporträts aufeinander – ein intensiver Abend im Spannungsfeld von Selbstermächtigung und Wahnsinn, Macht und Willkür und einer Suche nach Identität.

Mit Gaetano Donizettis spritziger Oper «L'elisir d'amore» [Der Liebestrank] kehrt eine der charmantesten Komödien des italienischen Belcanto auf die Bühne zurück. Mitreissende Melodien treffen auf rhythmische Raffinesse und lyrische Eleganz, die augenzwinkernd offenlegen, was bis heute einzig als Rezept für die Liebe zählt: Mut, zu seinen Gefühlen zu stehen.

Mit «My Fair Lady» feiert ein wahrer Musikklassiker Premiere. Die Geschichte der Blumenverkäuferin Eliza Doolittle strotzt

vor Ohrwürmern wie «Es grünt so grün» und «Weil ich weiss, in der Strasse wohnst du». Die schlagfertigen Eliza hat sich bewahrt, was ihrem wortgewandten Lehrer Dr. Higgins fehlt: die Unmittelbarkeit ihrer Gefühle und die Fähigkeit, zu träumen.

Shakespeares Tragödie «Romeo und Julia» diente Vincenzo Bellini nur indirekt als Vorlage: Mit «I Capuleti e i Montecchi» erschuf er einen eigenen musikdramatischen Kosmos. Die emotionale Intensität der Musik steht im Mittelpunkt der halbszenischen Produktion, die als weiteres Belcanto-Juwel diese Spielzeit auf die Bühne zurückkehrt. Nur selten tritt das Überirdische und Mystische mit einer solch geballten Kraft in Erscheinung wie in Richard Wagners «Der fliegende Holländer». Üppige Instrumentation, rasant wechselnde Tempi und kühne harmonische Wendungen erzählen die düstere Seefahrerlegende über Verdammnis und Erlösung – ein Meisterwerk der romantischen Opernliteratur.

Die Göttin Proserpina ist eine vielschichtige und rätselhafte Frauenfigur, deren Schicksal Kunstschaaffende immer wieder dazu anregte, ihrem Geheimnis auf die Spur zu kommen. «Proserpina» bildet als selten gespielte Entdeckung den Abschluss der Opernsaison. Aus dem Geiste Mozarts und Glucks schuf der auch als «Schwedischer Mozart» bekannte Joseph Martin Kraus 1781 eine musikalisch meisterhafte Ode an die Natur und die Freiheit.

PROGRAMM

«MAD KING & MEDEA» (DOPPELABEND)

«EIGHT SONGS FOR A MAD KING» VON PETER MAXWELL DAVIES

«MEIN NAME IST DER FLUCH». MEDEA-MONOLOG – URAUFFÜHRUNG
VON BUSHRA EL-TURK

AB 28. AUGUST 2026 | LUZERNER THEATER – BOX

Musikalische Leitung: Maria Radzikhovskiy | Regie: Marie Lambert-Le Bihan

«L'ELISIR D'AMORE» [DER LIEBESTRANK] VON GAETANO DONIZETTI

WEITER IM SPIELPLAN AB 6. SEPTEMBER 2026 | LUZERNER THEATER – BÜHNE

Musikalische Leitung: Jonathan Bloxham | Regie: Lucia Astigarraga

«MY FAIR LADY» VON FREDERICK LOEWE UND ALAN JAY LERNER

AB 25. SEPTEMBER 2026 | LUZERNER THEATER – BÜHNE

Musikalische Leitung: Jonathan Bloxham | Regie: Sonja Trebes

«I CAPULETI E I MONTECCHI» [ROMEO UND JULIA] VON VINCENZO BELLINI

WEITER IM SPIELPLAN AB 9. DEZEMBER 2026 | LUZERNER THEATER – BÜHNE

Musikalische Leitung: Jonathan Bloxham | Auftrittschorografie: Christine Cyris

«DER FLIEGENDE HOLLÄNDER» VON RICHARD WAGNER

AB 28. FEBRUAR 2027 | LUZERNER THEATER – BÜHNE

Musikalische Leitung: Jonathan Bloxham | Regie: Philipp Rosendahl

«PROSERPINA» VON JOSEPH MARTIN KRAUS

AB 25. APRIL 2027 | LUZERNER THEATER – BÜHNE

Musikalische Leitung: Jörg Halubek | Regie: Markus Bothe

TICKETS & BERATUNG AN DER THEATERKASSE

Mo bis Fr 13.00 – 18.30 Uhr | Sa 10.00 – 14.00 Uhr | Abendkasse 1 Std. vor Vorstellungsbeginn

T +41 41 228 14 14 | kasse@luzernertheater.ch

Tickets online auf [luzernertheater.ch](https://www.luzernertheater.ch)

Das gemeinsame Kombi-Abo des Luzerner Theaters und des Luzerner Sinfonieorchesters:

Infos zu den Veranstaltungen finden Sie online unter [luzernertheater.ch](https://www.luzernertheater.ch) oder [sinfonieorchester.ch](https://www.sinfonieorchester.ch)



Musik schaffen.
Musik erleben.



HOCHSCHULE LUZERN – MUSIK

Mit «klingenden» Konzerteinführungen und gemeinsamen Konzerten vertiefen das Luzerner Sinfonieorchester und die Hochschule Luzern – Musik ihre Partnerschaft und tragen so wesentlich zum Angebot der Musikstadt Luzern bei.

KLINGENDE KONZERTEIFÜHRUNG MIT DEM ENSEMBLE HELIX DER HOCHSCHULE LUZERN

MI 14. & DO 15. OKTOBER 2026 | 18.30 UHR | KKL LUZERN, KONZERTSAAL

MI 12. & DO 13. MAI 2027 | 18.30 UHR | KKL LUZERN, KONZERTSAAL

In Kooperation mit dem Studio für zeitgenössische Musik

CAS MUSIK VERMITTELN

Ein praxisnahes Weiterbildungsprogramm über zwei Semester – entwickelt von der Hochschule Luzern – Musik und dem Luzerner Sinfonieorchester.

Mehr Infos:



GEMEINSCHAFTSKONZERT

DO 28. JANUAR 2027 | 19.30 UHR | KKL LUZERN, KONZERTSAAL

HSLU Sinfonieorchester | Luzerner Sinfonieorchester | Duncan Ward Leitung
Cécile Marti (*1973)

«Seven Towers – 1» aus dem siebenteiligen Zyklus *Seven Towers* für Orchester | 16'

Sergei Rachmaninow (1873 – 1943)

Sinfonie Nr. 2 in e-Moll, op. 27 | 60'

SOLISTINNEN- & SOLISTENKONZERT DER HOCHSCHULE LUZERN – MUSIK

DI 22. JUNI 2027 | 19.30 UHR | KKL LUZERN, KONZERTSAAL

Luzerner Sinfonieorchester | Bar Avni Leitung

Das Programm und die Solisten/-innen werden zu einem späteren Zeitpunkt bekannt gegeben.

Das Solist/-innenkonzert ist der Höhepunkt der künstlerischen klassischen Ausbildung an der Hochschule Luzern – Musik: Nach Abschluss des anspruchsvollen Studiengangs «Solo Performance» treten die Absolventinnen und Absolventen in das Berufsleben ein. Ausgewählte Studierende erhalten die Chance, sich mit dem Luzerner Sinfonieorchester im weltberühmten Konzertsaal des KKL Luzern zu präsentieren.

Ticketpreise: CHF 60 | CHF 45 | CHF 30

Ermässigung für Studierende, Gönner/-innen der HSLU – Musik und HSLU Alumni

Kartenverkauf: KKL Luzern, T +41 41 226 77 77 | kkl-luzern.ch

LUZERNER SINFONIEORCHESTER

INTENDANT

Numa Bischof Ullmann

CHEFDIRIGENT

Michael Sanderling

ASSISTENZDIRIGENT

Lars Corijn

1. VIOLINE

Gregory Ahss *1. Konzertmeister*
Lisa Schatzman *1. Konzertmeisterin*
Maciej Burdzy *2. Konzertmeister*
Fiona Kraege *2. Konzertmeisterin*
Christina Gallati
Brandon Garbot
Vladimir Krasnov
Denitza Kucera
Agata Lazarczyk
Patrizia Pacozzi
Hae Jin Park
Ulrich Poschner
Eva von Dach
N.N.

2. VIOLINE

Jonas Erni *Stimmführer*
Jordi Rodriguez Cayuelas *Stimmführer*
Daniel Meller *stv. Stimmführer*
N.N. *stv. Stimmführer*
Murielle Chevallier
Antje Davis
Reiko Koi
Karolina Miśkowiec
Horst Peters
Rebekka Trümpler
Keiko Yamaguchi
N.N.

VIOLA

Alexander Besa *Stimmführer*
Andrea Burger *Stimmführerin*
José Batista *stv. Stimmführer*
Katrin Burger *stv. Stimmführerin*
Madeleine Burkhalter
Hans Jutz
Ada Koivukangas
Olga Kowalczyk
Natascha Sprzagala
N.N.

VIOLONCELLO

Samuel Niederhauser *Stimmführer*
Heiner Reich *Stimmführer*
Sebastian Diezig *stv. Stimmführer*
Jonas Vischi *stv. Stimmführer*
Ruth Eichenseher
Beat Feigenwinter
Joachim Müller-Crepon
Jonathan Reuveni

KONTRABASS

David Desimpelaere *Stimmführer*
Petar Naydenov *Stimmführer*
Randy Barboza *stv. Stimmführer*
Gian Luzi Niederhauser *stv. Stimmführer*
Nikola Major
Stephan Rohr

FLÖTE

Ronja Macholdt *Solo*
Anne-Laure Pantillon *stv. Solo*
Theresa Steckeler *Piccolo*

OBOE

Andrea Bischoff *Solo*
Andrey Cholokyan *stv. Solo*
Salomo Schweizer *Englischhorn*

KLARINETTE

Stojan Krkuleski *Solo*
Regula Schneider Sikora *stv. Solo*
Vincent Hering *Bassklarinette*

FAGOTT

Bariş Önel *Solo*
Jeremy Bager *stv. Solo*
Thomas Rüdüsüli *stv. Solo*
Sevgi Varol *Kontrafagott*

HORN

Florian Abächerli *Solo*
N.N. *Solo*
Elia Bolliger
Philipp Schulze
N.N.

TROMPETE

Philipp Hutter *Solo*
Dominic Wunderli *stv. Solo*
Thomas Portmann

POSAUNE

Jean-Philippe Duay *Solo*
Simone Maffioletti *stv. Solo*
Daniel Hofer *Bassposaune*

TUBA

Hans Duss *Solo*

PAUKE, SCHLAGZEUG

Iwan Jenny *Solo Pauke*
Ramon Kündig *Solo*
Marco Kurmann *Solo*

HARFE

Mahalia Kelz *Solo*

STAGE MANAGER

Christoph Schenker
Matthias Kobi

ORCHESTERAKADEMIE

Das Luzerner Sinfonieorchester bietet jungen Musikerinnen und Musikern aus der Schweiz und dem Ausland die Möglichkeit, während eines Jahres wertvolle Praxiserfahrung im professionellen Orchesterbetrieb zu sammeln – auf der Bühne des KKL Luzern ebenso wie im Orchestergraben des Luzerner Theaters. Die Akademistinnen und Akademisten wirken als vollwertige Mitglieder des Orchesters in Projekten mit renommierten Dirigentinnen und Dirigenten sowie Solistinnen und Solisten mit. Darüber hinaus sammeln sie Erfahrungen in der Musikvermittlung und in Kammermusikkonzerten.

So schlägt die Orchesterakademie eine wichtige Brücke zwischen Studium und Berufspraxis. Zugleich dient sie der gezielten Förderung herausragender junger Talente und stärkt die künstlerische Zukunft sowie die Ausstrahlung des Luzerner Sinfonieorchesters. Die Akademie soll in den kommenden Jahren weiterentwickelt und als eine der führenden Orchesterakademien der Schweiz profiliert werden.

ÜBER DIE INSTITUTION LUZERNER SINFONIEORCHESTER

Das «Luzerner Sinfonieorchester» wird vom gleichnamigen Verein getragen. Der Verein ist heute Arbeitgeber von rund hundert Mitarbeitenden und einer der grössten und ältesten Vereine der Zentralschweiz. Seine Wurzeln liegen im Entwicklungsgeist des klassischen Bildungsbürgertums des 19. Jahrhunderts. Ursprünglich unter dem Namen «Allgemeine Musikgesellschaft Luzern» bekannt, wurde er vor dem Bau des KKL Luzern in «Luzerner Sinfonieorchester» umbenannt. Der Verein besteht heute aus rund 1000 Mitgliedern, wobei die meisten auch im Gönnerverein «Freunde Luzerner Sinfonieorchester» mitwirken.

VORSTAND DES VEREINS

Präsidentin:

Karin Auf der Maur-Reichmuth*

Vizepräsident:

Silvio Inderbitzin*

Quästor:

Martin Scherrer*

Mark Bachmann*

*Ausschuss

Thierry Carrel

Sonja Döbeli Stirnemann

Adrian Gut

Karin Stadelmann

Delegierte Orchester:

Jonas Erni

Iwan Jenny

MITARBEITERINNEN & MITARBEITER GESCHÄFTSSTELLE

Intendanz:

Numa Bischof Ullmann

Geschäftsleitung:

Dominik Cajochen

Kartenbüro, Verkauf & Beratung

Abonnements, Einzelkarten:

Ana Lanzersdorfer, Leitung

Rita Niederberger | Marion Aregger

Künstlerisches Betriebsbüro:

Tea Tuhkur, Leitung

Aida Mesic | Leoni Leitz

Sponsoring & Freunde:

Antoinette Kunz Kahn, Leitung

Katja Bachmann

Kommunikation & PR:

Odilia Hiller, Leitung

Marketing & Verkauf:

Bernhard Pompey, Leitung

Hop Phan Stierli, Grafikdesign

Musikvermittlung:

Bettina Gfeller, Leitung

Nina Amon | Hannah Schoepe

Disposition, Orchesterhaus, Stage Management & Bibliothek:

Lasse Monska, Leitung/Stv. GL

Katharina Hegge, Dispo. & Orchesterhaus

Reto Bättig, Betrieb & Unterhalt

Christoph Schenker, Stage Management

Matthias Kobi, Dispo. & Stage Management

Noémie Felber, Bibliothek

Event Management: Melanie Lang

Finanzen & HR:

Bernadette Rüttimann, CFO/Leitung

Ruth Walther | Nicole Meyer

CombiCooler V600



Schweizer Perfektion für zuhause. Seit 1913.



Dein Auge nimmt pro Sekunde
10 Millionen Eindrücke wahr.

Doch manchmal siehst du erst
mit geschlossenen Augen klar.

Glaub an dich. Du bist

unglaublich.

CSS

EPPER

Der neue Range Rover

„Moderner Luxus, Eleganz und Verwöhnkomfort neu definiert“

Die fünfte Generation des neuen Range Rover bietet noch mehr Raffinesse, noch mehr Auswahl und noch mehr Möglichkeiten zur Personalisierung als jemals zuvor.



Kontaktieren Sie uns

041 555 55 05

luzern@epper.ch

EPPER AG - Luzern

Horwerstrasse 81
6005 Luzern

VILLA
SCHWEIZERHOF

Gourmet-Oase am See

Innovative und regionale Küche an idyllischer Lage
mit spektakulärer Aussicht auf den
Vierwaldstättersee und das Alpenpanorama.



www.villa-schweizerhof.ch
Haldenstrasse 30 · 6006 Luzern

IMPRESSUM

Herausgeber: Luzerner Sinfonieorchester

Pilatusstrasse 18, CH – 6003 Luzern

T +41 41 226 05 15 – Kartenbüro

T +41 41 226 05 28 – Abonnements

sinfonieorchester.ch

Intendant: Numa Bischof Ullmann

Redaktion: Bettina Gfeller, Odilia Hiller, Antoinette Kunz Kahn, Urs Mattenberger,
Ana Lanzersdorfer, Lasse Monska, Bernhard Pompey, Tea Tuhkur

Korrektorat: Rosmarie Anzenberger Basel

Konzept & Gestaltung: Hop Phan, Campbell & Jones Zürich

Bildnachweise:

Philipp Schmidli: Cover, 7, 9, 11, 16, 20, 23, 24, 27, 32, 33, 37, 40, 43, 44, 45, 48, 51, 53, 54, 55, 62, 78, 80, 109 | Minsu Ahn: 16, 39 | Clemens Ascher: 16, 52 | Giorgia Bertazzi: 16 | François Berthier: 16 | Marco Borggreve: 4, 16, 17, 41, 43, 47 | James Bort: 29, | Marco Borrelli: 16, 34, 38 | Marco Caselli Nirmal: 37 | Simone Ceccheti: 16 | Jiyang Chen: 16, 47 | Mischa Christen: 73 | Hannes Caspar: 26 | Santiago De Fló: 16, 29 | DR: 16 | Christian Felber: 16, 27 | Holger Hage: 31 | Maurice Haas: 22 | Mat Hennek: 16 | Jang Hyun Hong: 16, 45 | Die Hoffotografen Berlin: 16 | Stefanie Jäger: 49 | Lyodoh Kaneko: 16 | Priska Ketterer: 72 | Richard Kovacs: 16, 26 | Sardes Large: 16 | Annette Landsmann: 14, 15 | Jack Liebeck: 41 | Miguel Lorenzo: 16 | Luzerner Sinfonieorchester: | Liudmila Malofeeva: 16, 20 | Julien Mignot: 16 | Ekaterina Mironova: 16, 34 | Orchestra della Rai: 39 | Simon Pauly: 16, 22 | Noah Petschi: 75 | Bernhard Pompey: 21, 23, 68 | Aiga Redmane: 16, 31 | Laurent Rouvrais: 16, 36 | Stefan Sabrautzky: 16, 39 | Hugo Thomassen: 16, 35 | Switzerland Tourism: Cover, 13 | Vera Elma Vacek: 16, 27 | Jussi Virkkumaa: 40 | Dominic Wunderli: 71 | Guido Werner Photography: 16 | Irene Zandel: 16, 36 | zVg: 16, 24, 34, 39, 41

Druck: Multicolor Print AG, Baar

Auflage: 22 000 Exemplare

Redaktionsschluss: 20. April 2026

Änderungen vorbehalten.

© 2026 Luzerner Sinfonieorchester



STIFTUNG FÜR DAS LUZERNER SINFONIEORCHESTER

Die Stiftung für das Luzerner Sinfonieorchester setzt sich für eine hervorragende regionale, nationale und internationale künstlerische Positionierung des Luzerner Sinfonieorchesters ein. In Partnerschaft mit der öffentlichen Hand sichert sie den Erhalt und die Erweiterung der heutigen Orchestergrösse. Darüber hinaus fördert die Stiftung herausragende künstlerische Projekte und eine innovative Entwicklung des Luzerner Sinfonieorchesters. Dazu gehört auch der Förderbereich Musikprojekte für Kinder und Jugendliche.

GRÜNDUNGS- STIFTER & STIFTER

Michael Pieper, Initiierender Gründungstifter
Dr. Robert Bider
Auguste de Castelbajac
Adrian Gut
Martin und Marianne Haefner-Jeltsch
Christopher A. Holder
Ines Kaindl-Benes
Dr. Henri B. Meier
Karl Nicklaus
Valentin Pièch
Marlene Porsche
Marc Rich
Dr. Max Rössler
Madeleine Schindler-Chuard
Carla Schwöbel-Braun
Dr. Dolf Stockhausen
Arthur Waser
Dr. Alfred J. Wiederkehr

GÖNNER DER STIFTUNG FÜR DAS LUZERNER SINFONIE- ORCHESTER

Monique Bär
Carlo De Benedetti
Familie Adriana und Urs F. Burkard
Alfred und Cornelia Gantner
Kurt und Silvia Huser-Oesch Stiftung
International Music and Art Foundation
MBF Foundation
MCM (Basel)
Dr. Christoph M. Müller und Sibylla M. Müller
Posen Foundation
Rolf und Trudy Aebi-Lüthy Stiftung
Eine Schweizer Stiftung
Monique und Dr. Thomas Staehelin-Bonnard
Thyll Stiftung
Adrian und Isabelle Weiss-Zweifel
Ungenannte Persönlichkeiten

Die Stiftung ist nach schweizerischem Recht konstituiert und in Luzern als gemeinnützige Organisation registriert. Beiträge sind im Kanton Luzern abzugsfähig. Informationen erteilt der Initiant und Geschäftsführer der Stiftung, Numa Bischof Ullmann.

GESCHÄFTSSTELLE

Stiftung für das Luzerner Sinfonieorchester | Pilatusstrasse 18, CH-6003 Luzern

**WIR FREUEN
UNS AUF SIE.**

